

Referencia / Reference: 1030700006

Especificación Técnica

Cabeza de vaciado tipo K

Technical Specification

Type K keg coupler



Características generales

- Modelo: Cabezal de vaciado tipo K
- La cabeza de vaciado es el elemento utilizado para pinchar el barril de cerveza. Dispone de una palanca ergonómica y un émbolo deslizante en acero inoxidable que engancha al barril. Este cabezal extractor es compatible con el modelo de barril tipo K.
- Sencillo sistema de fijación: Empujar para cerrar y tirar para abrir
- Conexión entrada gas: G 1/2"
- Conexión salida Cerveza: G 1/2"
- Incluye válvula de seguridad.
- Todos los materiales empleados son compatibles con el uso de cerveza, CO₂, N₂ y CO₂/N₂.

General features

- Model: Type K Keg coupler
- The keg coupler must be connected to the keg valve in order to tapping the keg of beer. The coupler features an ergonomic lever handle, a stainless steel probe and slide on keg connection. This keg coupler works with all European "K" system kegs.
- Easy to engage handle: Push down to tap/pull up to untap
- CO₂ inlet connection: G 1/2"
- Beer outlet connection: G 1/2"
- Safety valve included.
- All materials used are compatible with the use of beer, CO₂, N₂ and CO₂/N₂.

Características técnicas

- Cuerpo en acero inoxidable.
- Maneta en acero inoxidable y latón.
- Válvula de seguridad tarada a 4.1 bar.
- Salida cerveza: G 1/2"
- Entrada CO₂: G 1/2"
- Resistencia mecánica: No presenta deformación alguna con el uso.
- Tipo: K
- Sencillo sistema de fijación: Empujar para cerrar y tirar para abrir.
- Peso: 920gr.
- Dimensiones: 150x100x80mm.

Technical features

- Body: Stainless steel.
- Handle: Stainless steel and brass.
- Safety valve tared to 4.1 bar
- Beer connection: G 1/2"
- CO₂ connection: G 1/2"
- Mechanical resistance: Not submit using deformation.
- Type: K.
- Easy to engage handle: Push down to tap/pull up to untap.
- Weight: 920gr.
- Dimensions: 150x100x80mm.

Embalaje

Unidades por caja: 5 unidades por caja con identificación Reyvarsur.

Packaging

Units per cardboard box: 5 per box with Reyvarsur identification.

Grabado por láser

- Cuerpo identificado con logo Reyvarsur, fecha y lote de fabricación.

Engraved by laser

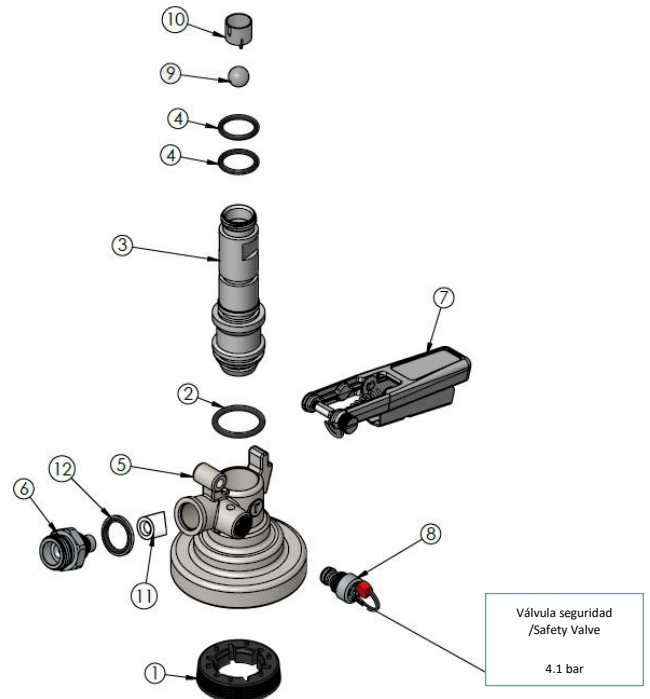
- Body identified with Reyvarsur's logo, date and manufacturing batch.

Normas de aplicación

- Válido para el uso con cerveza.

Application Standard

- Valid for use with beer.



Item	Código	Denominación	Cdad.
01	1150500055	Almohadilla	1
02	1150300083	Junta tórica	1
03	1150700196	Émbolo	1
04	1150300069	Junta tórica	2
05	1151300169M	Cuerpo	1
06	1151300175N	Conexión G 1/2"	1
07	1150700049	Palanquilla	1
08	1150700176	Safety valve	1
09	1150500056	Bola	1
10	1150500057	Captor	1
11	1150500033	Válvula antirretorno	1
12	1150700175	Anillo	1

Item	ID	Denomination	Q
01	1150500055	Gasket	1
02	1150300083	O-ring	1
03	1150700196	Piston	1
04	1150300069	O-ring	2
05	1151300169M	Body	1
06	1151300175N	Gas connection G 1/2"	1
07	1150700049	Handle	1
08	1150700176	Safety valve	1
09	1150500056	Ball	1
10	1150500057	Ball captor	1
11	1150500033	Non-return valve	1
12	1150700175	Ring	1

