



Características generales

- Modelo: Cabeza de vaciado Cruzcampo plástico.
- La cabeza de vaciado es el elemento utilizado para pinchar el barril de cerveza. Dispone de una palanca ergonómica. Sólo es compatible con barriles Cruzcampo.
- Sencillo sistema de fijación: Empujar para cerrar y tirar para abrir.
- Entrada gas: Enchufe rápido 3/8".
- Salida: Ø 7.90mm.
- Todos los materiales empleados son compatibles con el uso de cerveza, CO₂, N₂ y CO₂/N₂.

General features

- Model: Cruzcampo plastic keg coupler.
- The keg coupler must be connected to the keg valve in order to tapping the keg of beer. The coupler features an ergonomic lever handle. This keg coupler is compatible just with Cruzcampo keg.
- Easy to engage handle: Push down to tap / pull up to untap.
- Gas Input: Speedfit connector 3/8".
- Output: Ø 7.90mm.
- All materials used are compatible with the use of beer and CO₂, N₂ and CO₂/N₂.

Características técnicas

- Cuerpo en POM.
- Manetas en plástico y aluminio.
- Salida cerveza: Ø 7.90mm.
- Entrada gas: Enchufe rápido 3/8".
- Resistencia mecánica: No presenta deformación alguna con el uso.
- Tipo: M.
- Sencillo sistema de fijación: Empujar para cerrar y tirar para abrir.
- Peso: 400gr.
- Dimensiones: 160x120x100mm.
- Consulte la posibilidad de modificar los diámetros para tubería de entrada de CO₂ y salida de cerveza.

Technical features

- Body: POM.
- Handle: Plastic and aluminum.
- Beer port: Ø 7.90mm.
- Gas port: Speedfit connector 3/8".
- Mechanical resistance: Not submit using deformation.
- Type: M.
- Easy to engage handle: Push down to tap/pull up to untap.
- Weight: 400gr.
- Dimensions: 160x120x100mm.
- Different pipe diameters CO₂ input and beer output upon request.

Embalaje

- Unidades por caja: 10 unidades por caja con identificación Reyvarsur.

Packaging

- Units per cardboard box: 10 per box with Reyvarsur identification.

Grabado por láser

- Cuerpo identificado con logo Reyvarsur, fecha y lote de fabricación.

Engraved by laser

- Body identified with Reyvarsur's logo, date and manufacturing batch.

Normas de aplicación

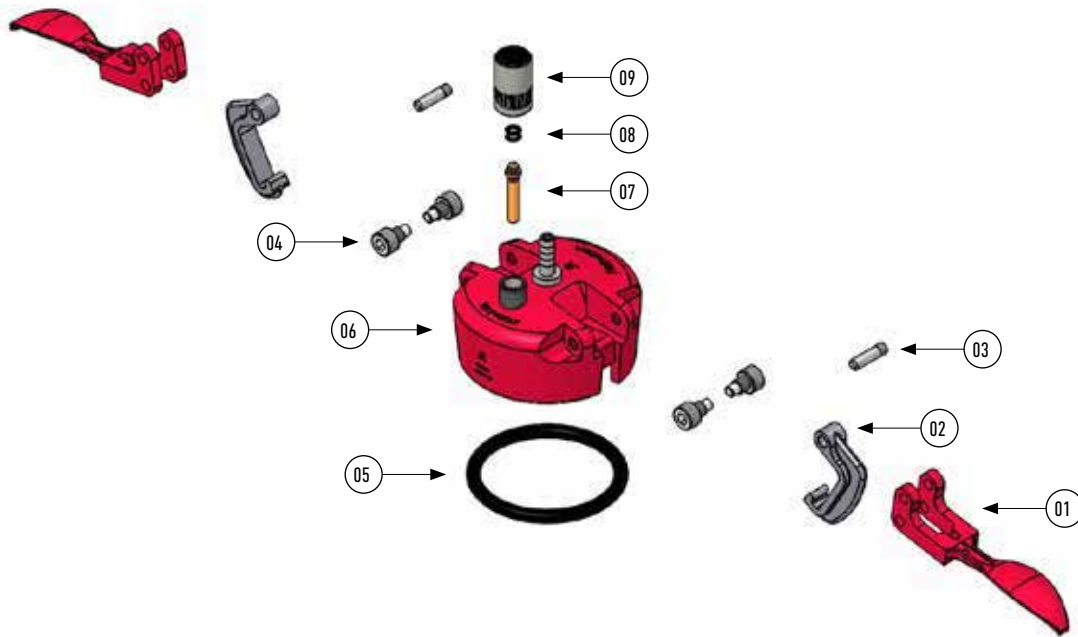
- Válido para el uso con cerveza.

Application Standard

- Valid for use with beer.

Link

<http://www.reyvarsur.com/producto/cabeza-de-vaciado-de-barril-tipo-m-especial-cruzcampo-ccvce00000>



Item	Código	Denominación	Cdad.
01	CCVCE00003	Palanca secundaria.	2
02	CCVCEM0004	Palanca primaria.	2
03	CCVCE00006	Pasador.	2
04	CCVCEM0007	Tornillo.	4
05	CCVCE00002	Junta tórica.	1
06	CCVCEM0001	Cuerpo.	1
07	CCVCE00010	Émbolo.	1
08	CC40000056	Junta tórica.	2
09	CCVCE00013	Conjunto entrada.	1

Item	ID	Denomination	Q
01	CCVCE00003	Handle.	2
02	CCVCEM0004	Hinge.	2
03	CCVCE00006	Fastener.	2
04	CCVCEM0007	Screw.	4
05	CCVCE00002	O-Ring.	1
06	CCVCEM0001	Body.	1
07	CCVCE00010	Piston.	1
08	CC40000056	O-Ring.	2
09	CCVCE00013	Set.	1