



Características generales

- Modelo: M96.
- Grifo en acero inoxidable de primera calidad, diseñado para la dispensación de cerveza. Dispone de un dispositivo de retroceso que genera una crema (espuma) perfecta.
- Rosca cuerpo: M28x1.5
- Rosca mango: M10x1.5.
- Sin compensador.
- Diámetro salida caña: Ø 10mm.
- Todos los materiales empleados son compatibles con el uso de cerveza, vino y soda.

General features

- Model: M96
- Tap in high quality stainless steel, designed for dispensing beer. It has a return device that generates a high quality cream.
- Body thread: M28x1.5.
- Lever: M10x1.5.
- Without compensator.
- Outlet diameter: Ø 10mm.
- All materials used are compatible with the use of beer, wine and soda.

Características técnicas

- Cuerpo en acero inoxidable.
- Mando en acero inoxidable.
- Eje en acero inoxidable.
- Tuerca prensa y Tuerca sobreprensa: Acero inoxidable
- Terminación superficial: Pulido.
- Resistencia mecánica: No presenta deformación alguna con el uso.
- Sin compensador.
- Rosca cogida del cuerpo: M28x1.5
- Rosca cogida mango: M10x1.5.
- Conexión cuerpo: 45 dientes.
- Diámetro salida caña: Ø 10mm.
- Peso: 360gr.
- Dimensiones: 142x95mm.

Technical features

- Body: Stainless steel.
- Lever: Stainless steel.
- Shaft: Stainless steel.
- Handle nut & Handle adapter: Stainless steel.
- Tap surface: Polished stainless steel.
- Mechanical resistance: Not submit using deformation.
- Without compensator.
- Body thread: M28x1.5.
- Lever: M10x1.5.
- Body connection: 45 teeth.
- Outlet diameter: Ø 10mm.
- Weight: 360gr.
- Dimensions: 142x95mm.

Embalaje

Unidades por caja: 25 unidades por caja con identificación Reyvarsur.

Packaging

Units per cardboard box: 25 per box with Reyvarsur identification.

Grabado por láser

Cuerpo del grifo identificado con logo Reyvarsur, fecha y lote de fabricación.

Engraved by laser

Body tap identified with Reyvarsur's logo, date and manufacturing batch.

Normas de aplicación

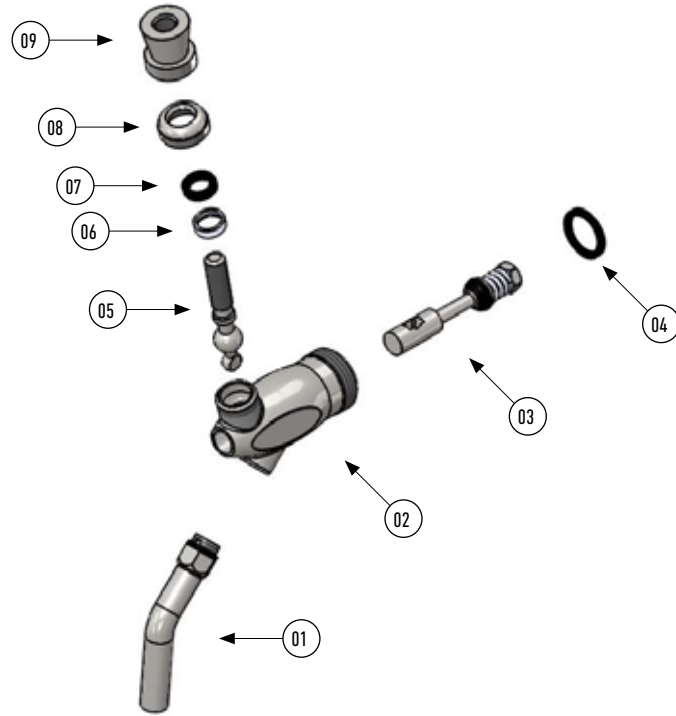
Válido para el uso con cerveza, vino y soda.

Application Standard

Valid for use with beer, wine and soda.

Link

<http://www.reyvarsur.com/producto/grifo-para-cerveza-de-corte-vertical-sin-compensador-grifo-m96-cc0000013>



Item	Código	Denominación	Cdad.
01	CC00000049	Caña.	1
02	CCP00000006	Cuerpo.	1
03	CC00000015	Émbolo.	1
04	CC00000194	Junta.	1
05	CCM0000440	Mando.	1
06	CC00000235	Junta.	1
07	CC00000240	Junta.	1
08	CC00000425	Tuerca.	1
09	CCP0000430	Tuerca.	1

Item	ID	Denomination	Q
01	CC00000049	Tube.	1
02	CCP00000006	Body.	1
03	CC00000015	Spindle.	1
04	CC00000194	Gasket.	1
05	CCM0000440	Handle.	1
06	CC00000235	Gasket.	1
07	CC00000240	Gasket.	1
08	CC00000425	Nut.	1
09	CCP0000430	Nut.	1