



Características generales

- Modelo: Grifo para agua.
- Combina una gran facilidad de instalación, uso y fiabilidad, con un cuidado diseño exterior, que lo hace atractivo y con personalidad. Salida entallada para conexión a tubo. Apto para montaje en bandeja.
- Diámetro salida: Ø 8mm.
- Diámetro conexión entrada: Ø7.90mm
- Todos los materiales empleados son compatibles con su uso en alimentaria.

General features

- Model: Water tap.
- It combines ease of installation, use, and reliability, with an elegant exterior design, which makes it attractive and personality. It can be mounted on a beer tray.
- Outlet diameter: Ø 8mm.
- Inlet diameter connection: Ø 7.90mm.
- All materials used are compatible with food use.

Características técnicas

- Cuerpo en latón y caña en inoxidable.
- Resistencia mecánica: No presenta deformación alguna con el uso.
- Conexión entrada: Ø 7.90mm.
- Diámetro salida: Ø 8mm.
- Peso: 425gr.
- Dimensiones: 350x110mm.

Technical features

- Body in brass and spout in stainless steel.
- Mechanical resistance: Not submit using deformation.
- Inlet Connection: Ø 7.90mm.
- Outlet diameter: Ø 8mm.
- Weight: 425gr.
- Dimensions: 350x110mm.

Embalaje

Unidades por caja: 25 unidades por caja con identificación Reyvarsur.

Packaging

Units per cardboard box: 25 per box with Reyvarsur identification.

Grabado por láser

Cuerpo del grifo identificado con logo Reyvarsur, fecha y lote de fabricación.

Engraved by laser

Body tap identified with Reyvarsur's logo, date and manufacturing batch.

Normas de aplicación

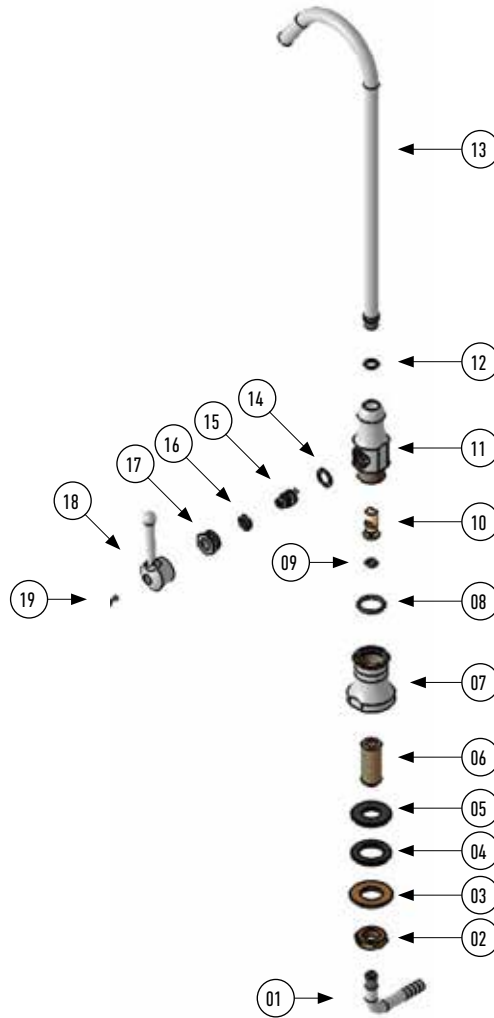
Válido para el uso alimentario.

Application Standard

Valid for food use.

Link

<http://www.reyvarsur.com/producto/grifo-para-agua-cc01000156>



Item	Código	Denominación	Cdad.
01	CC09000156	Tubo entallado.	1
02	CC40002001	Tuerca.	1
03	CC40001001	Arandela.	1
04	CC40000909	Arandela.	1
05	CC40000808	Arandela.	1
06	CC40000096	Espiga.	1
07	CC03C00156	Cuerpo inferior.	1
08	CC13000156	Junta.	1
09	CC05000156	Junta tórica.	1
10	CC04000156	Émbolo.	1
11	CC02C00156	Cuerpo superior.	1
12	CC50000303	Junta tórica.	1
13	CCB4P00090	Tubo.	1
14	CC11000156	Junta.	1
15	CC06C00156	Tuerca.	1
16	CC12000156	Junta tórica.	1
17	CC07000156	Eje.	1
18	CC02000065	Palanca.	1
19	CC03000056	Tornillo sujeción.	1

Item	ID	Denomination	Q
01	CC09000156	Elbow tube.	1
02	CC40002001	Nut.	1
03	CC40001001	Washer.	1
04	CC40000909	Washer.	1
05	CC40000808	Washer.	1
06	CC40000096	Stem.	1
07	CC03C00156	Body.	1
08	CC13000156	Gasket.	1
09	CC05000156	O-Ring.	1
10	CC04000156	Spindle.	1
11	CC02C00156	Secondary body.	1
12	CC50000303	O-Ring.	1
13	CCB4P00090	Tube.	1
14	CC11000156	Gasket.	1
15	CC06C00156	Nut.	1
16	CC12000156	O-Ring.	1
17	CC07000156	Shaft.	1
18	CC02000065	Handle.	1
19	CC03000056	Screw.	1