



### Características generales

- Modelo: M96 dorado.
- Grifo en acero inoxidable de primera calidad, cubierto con una capa de oro. Su terminación y diseño facilita la dispensación de cerveza. Dispone de un dispositivo de retroceso que genera una crema (espuma) perfecta.
- Rosca cuerpo: M28x1.5
- Rosca mango: M10x1.5.
- Sin compensador.
- Diámetro salida caña: Ø 10mm.
- Todos los materiales empleados son compatibles con el uso de cerveza, vino y soda.

### General features

- Model: M96 gold.
- Tap in high quality stainless steel, covered with a layer of gold. This tap has been designed for dispensing beer. It has a return device that generates a high quality cream.
- Body thread: M28x1.5.
- Lever: M10x1.5.
- Without compensator.
- Outlet diameter: Ø 10mm.
- All materials used are compatible with the use of beer, wine and soda.

### Características técnicas

- Cuerpo en acero inoxidable.
- Mando en acero inoxidable.
- Eje en acero inoxidable.
- Tuerca prensa y Tuerca sobreprensa: Acero inoxidable.
- Terminación superficial: Dorado.
- Resistencia mecánica: No presenta deformación alguna con el uso.
- Sin Compensador.
- Rosca cogida del cuerpo: M28x1.5.
- Rosca cogida mango: M10x1.5.
- Conexión cuerpo: 45 dientes.
- Diámetro salida caña: Ø 10mm.
- Peso: 360gr.
- Dimensiones: 142x95mm.

### Technical features

- Body: Stainless steel.
- Lever: Stainless steel.
- Shaft: Stainless steel.
- Handle nut & Handle adapter: Stainless steel.
- Tap surface: Gold.
- Mechanical resistance: Not submit using deformation.
- Without compensator.
- Body thread: M28x1.5.
- Lever: M10x1.5.
- Body connection: 45 teeth.
- Outlet diameter: Ø 10mm.
- Weight: 360gr.
- Dimensions: 142x95mm.

### Embalaje

Unidades por caja: 25 unidades por caja con identificación Reyvarsur.

### Packaging

Units per cardboard box: 25 per box with Reyvarsur identification.

### Grabado por láser

Cuerpo del grifo identificado con logo Reyvarsur, fecha y lote de fabricación.

### Engraved by laser

Body tap identified with Reyvarsur's logo, date and manufacturing batch.

### Normas de aplicación

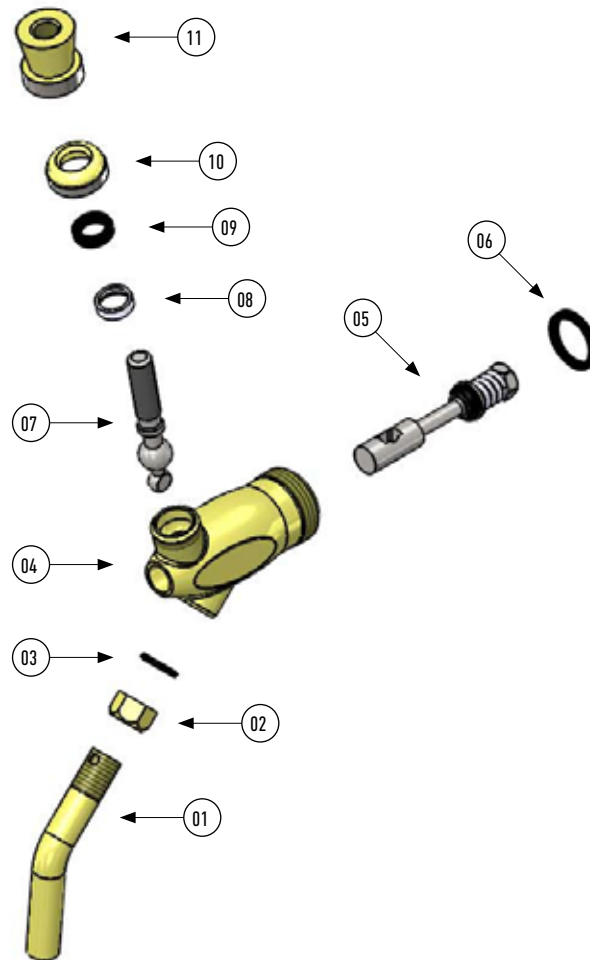
Válido para el uso con cerveza, vino y soda.

### Application Standard

Valid for use with beer, wine and soda.

### Link

<http://www.reyvarsur.com/producto/grifo-para-cerveza-de-corte-vertical-sin-compensador-grifo-m96-dorado-cc11000014>



Item	Código	Denominación	Cdad.
01	CC00000447	Caña dorada.	1
02	CC00000436	Tuerca dorada.	1
03	CC00000193	Junta tórica.	1
04	CC11000007	Cuerpo dorado.	1
05	CC00000015	Émbolo.	1
06	CC00000194	Junta.	1
07	CCM0000440	Mando.	1
08	CC00000235	Junta.	1
09	CC00000240	Junta.	1
10	CC00000426	Tuerca dorada.	1
11	CC00000431	Casquillo.	1

Item	ID	Denomination	Q
01	CC00000447	Golden tube.	1
02	CC00000436	Golden nut.	1
03	CC00000193	O-Ring.	1
04	CC11000007	Golden body.	1
05	CC00000015	Spindle.	1
06	CC00000194	Gasket.	1
07	CCM0000440	Handle.	1
08	CC00000235	Gasket.	1
09	CC00000240	Gasket.	1
10	CC00000426	Golden nut.	1
11	CC00000431	Nut seal.	1