



Características generales

- Modelo: Corte lateral Madrid dorado.
- Grifo en latón dorado. Combina un excelente diseño interior, permitiendo una correcta dispensación de cerveza, con un cuidado diseño exterior. Posee capacidad para generar crema situando el mango a 30° de la posición de cerrado.
- Recubrimiento de la superficie con oro.
- Rosca cuerpo: M28x1.5
- Sin compensador.
- Diámetro salida caña: Ø 8mm.
- Todos los materiales empleados son compatibles con el uso de cerveza.

General features

- Model: Corte lateral Madrid gold.
- Beer tap chrome-plated brass. It combines an excellent interior design with an elegant exterior design, ideal for dispensing beer. It has a return device that generates a high quality cream.
- Gold surface coating.
- Body thread: M28x1.5.
- Without compensator.
- Outlet diameter: Ø 8mm.
- All materials used are compatible with the use of beer.

Características técnicas

- Cuerpo en latón.
- Mando en ABS.
- Bola en acero inoxidable.
- Caña en acero inoxidable.
- Terminación superficial: Oro.
- Resistencia mecánica: No presenta deformación alguna con el uso.
- Sin Compensador.
- Rosca cogida del cuerpo: M28x1.5
- Conexión cuerpo: 45 dientes.
- Diámetro salida caña: Ø 8mm.
- Peso: 620gr.
- Dimensiones: 165x120x85mm.

Technical features

- Body: Brass.
- Lever: ABS.
- Ball: Stainless steel.
- Output: Stainless steel.
- Tap surface: Gold.
- Mechanical resistance: Not submit using deformation.
- Without compensator.
- Body thread: M28x1.5.
- Body connection: 45 teeth.
- Outlet diameter: Ø 8mm.
- Weight: 620gr.
- Dimensions: 165x120x85mm.

Embalaje

Unidades por caja: 10 unidades por caja con identificación Reyvarsur

Packaging

Units per cardboard box: 10 per box with Reyvarsur identification

Grabado por láser

Cuerpo del grifo identificado con logo Reyvarsur, fecha y lote de fabricación.

Engraved by laser

Body tap identified with Reyvarsur's logo, date and manufacturing batch.

Normas de aplicación

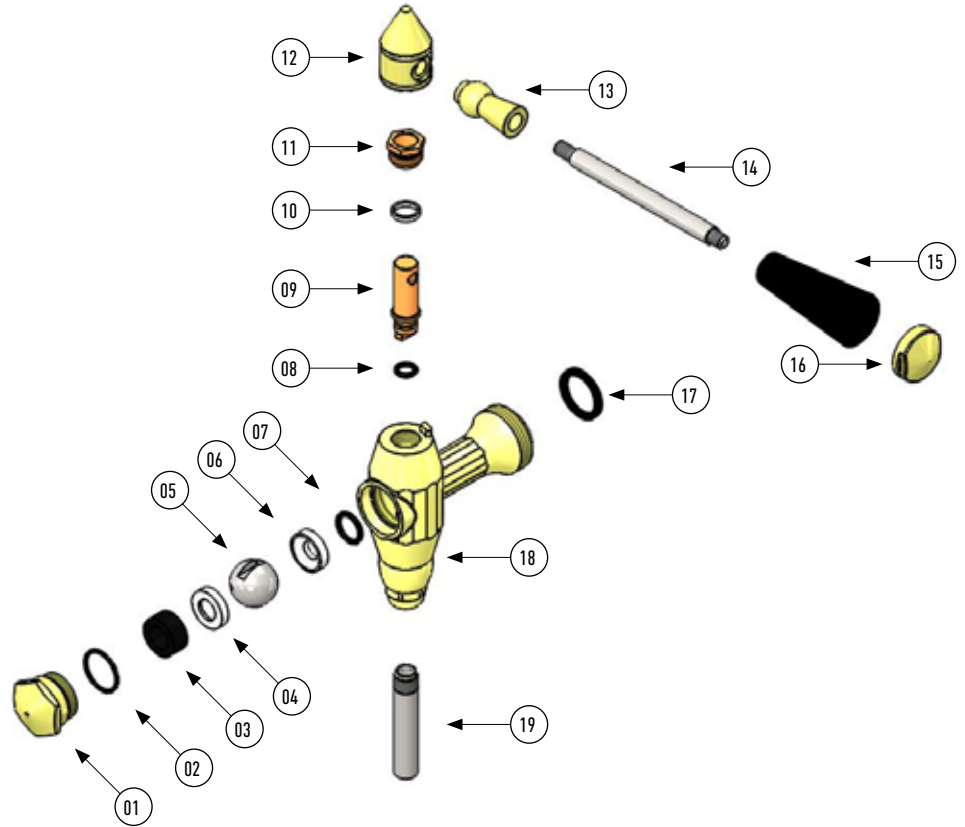
Válido para el uso con cerveza.

Application Standard

Valid for use with beer.

Link

<http://www.reyvarsur.com/producto/grifo-para-cerveza-de-corte-lateral-sin-compensador-grifo-cl-madrid-dorado-cc11l00017>



Item	Código	Denominación	Cdad.
01	CC40000116	Tuerca dorada.	1
02	CC80000016	Junta tórica.	1
03	CC60000016	Casquillo ajuste.	1
04	CC20000016	Junta.	1
05	CCC1P00020	Bola.	1
06	CC10000033	Junta.	1
07	CC00000193	Junta tórica.	1
08	CC50000016	Junta tórica.	1
09	CC12000016	Émbolo.	1
10	CC07000016	Arandela.	1
11	CC06000016	Tuerca.	1
12	CC08D00016	Cabeza dorada.	1
13	CC10000019	Separador dorado.	1
14	CCC0000081	Varilla.	1
15	CC20000021	Mango.	1
16	CC10000017	Tapeta dorada.	1
17	CC00000194	Junta.	1
18	CC11LD0017	Cuerpo dorado.	1
19	CC1P000029	Caña.	1

Item	ID	Denomination	Q
01	CC40000116	Golden nut.	1
02	CC80000016	O-Ring.	1
03	CC60000016	Nut seal.	1
04	CC20000016	Gasket.	1
05	CCC1P00020	Ball.	1
06	CC10000033	Gasket.	1
07	CC00000193	O-Ring.	1
08	CC50000016	O-Ring.	1
09	CC12000016	Spindle.	1
10	CC07000016	Washer.	1
11	CC06000016	Nut.	1
12	CC08D00016	Golden nozzle.	1
13	CC10000019	Golden insert..	1
14	CCC0000081	Rib.	1
15	CC20000021	Handle.	1
16	CC10000017	Golden lid.	1
17	CC00000194	Gasket.	1
18	CC11LD0017	Golden body.	1
19	CC1P000029	Tube.	1