



### Características generales

- Modelo: Grifo plástico eventos.
- Grifo en plástico. Diseñado para su uso en eventos y ferias permitiendo una correcta dispensación de la bebida gracias a su sencillez, fácil instalación y manejo.
- Rosca cuerpo: M28x1.5
- Sin compensador.
- Diámetro salida caña: Ø 9mm.
- Todos los materiales empleados son compatibles con el uso de cerveza, sidra y vino.

### General features

- Model: Events plastic.
- Plastic tap. Designed for being used at trade fairs and events. This tap allows proper dispensing of drinks thanks to its simplicity, ease of installation and use.
- Body thread: M28x1.5.
- Without compensator.
- Outlet diameter: Ø 9mm.
- All materials used are compatible with the use of beer, cider and wine.

### Características técnicas

- Cuerpo en ABS.
- Mando en ABS.
- Tuerca cierre en latón.
- Terminación superficial: Cromado.
- Mango personalizable en diversos colores (sólo bajo demanda).
- Sin Compensador.
- Rosca cogida del cuerpo: M28x1.5.
- Conexión cuerpo: 45 dientes.
- Diámetro salida caña: Ø 9mm.
- Peso: 140gr.
- Dimensiones: 203x80x33mm.

### Technical features

- Body: ABS.
- Tap handle: ABS.
- Nut: Brass.
- Tap surface: Chrome-plated.
- Tap handle can be done on several colors (available upon request).
- Without compensator.
- Body thread: M28x1.5.
- Body connection: 45 teeth.
- Outlet diameter: Ø 9mm.
- Weight: 140gr.
- Dimensions: 203x80x33mm.

### Embalaje

Unidades por caja: 10 unidades por caja con identificación Reyvarsur.

### Packaging

Units per cardboard box: 10 per box with Reyvarsur identification.

### Grabado por láser

Cuerpo del grifo identificado con logo Reyvarsur, fecha y lote de fabricación.

### Engraved by laser

Body tap identified with Reyvarsur's logo, date and manufacturing batch.

### Normas de aplicación

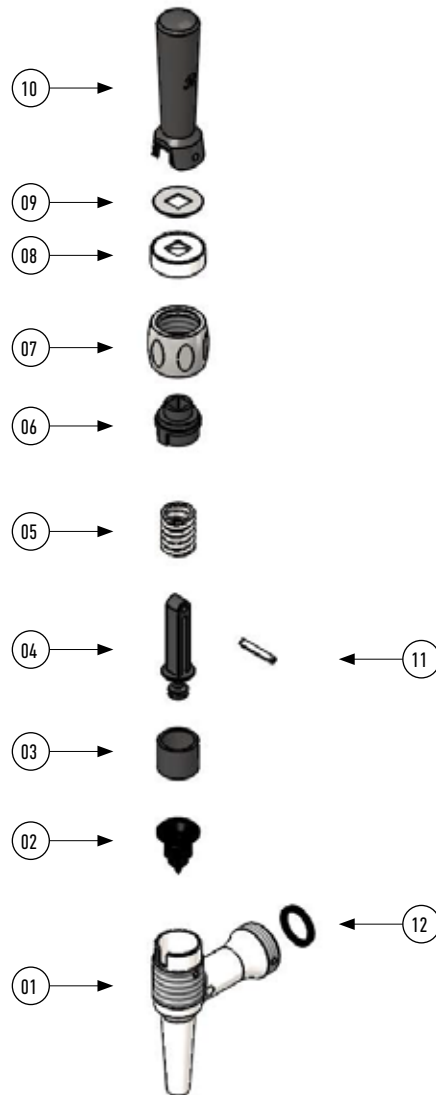
Válido para el uso con cerveza, sidra y vino.

### Application Standard

Valid for use with beer, cider and wine.

### Link

<http://www.reyvarsur.com/producto/grifo-para-cerveza-de-corte-vertical-sin-compensador-grifo-plastico-eventos-ccge000000>



Item	Código	Denominación	Cdad.
01	CCGEC00010	Cuerpo.	1
02	CCGE000001	Junta.	1
03	CCGE000007	Casquillo.	1
04	CCGE000008	Eje.	1
05	CCGE000006	Muelle.	1
06	CCGE000005	Casquillo.	1
07	CCGEC00009	Tuerca.	1
08	CCGEC00004	Soporte.	1
09	CCGE000003	Plataforma.	1
10	CCGE000012	Mango.	1
11	CCGE000011	Pasador.	1
12	CC00000194	Junta.	1

Item	ID	Denomination	Q
01	CCGEC00010	Body.	1
02	CCGE000001	Gasket.	1
03	CCGE000007	Nut seal.	1
04	CCGE000008	Shaft.	1
05	CCGE000006	Spring.	1
06	CCGE000005	Nut seal.	1
07	CCGEC00009	Nut.	1
08	CCGEC00004	Bracket	1
09	CCGE000003	Metal bracket.	1
10	CCGE000012	Handle.	1
11	CCGE000011	Fastener.	1
12	CC00000194	Gasket.	1