



Características generales

- Modelo: Simple con protección de inoxidable.
- Equipo de regulación de gas para sujeción en botella. Incorpora manómetro de baja (0-6 bar), manómetro de alta (0-250 bar) y protección.
- Presión nominal máxima de entrada: 300 bar.
- Presión nominal máxima de salida: 4 bar.
- Presión disparo válvula seguridad: 4,5 bar.
- Todos los materiales empleados son compatibles con el uso de CO₂.

General features

- Model: Single, stainless steel protection.
- Gas control equipment with gas bottle connection. Low pressure manometer (0-6 bar), high pressure manometer (0-250 bar) and protection included.
- Maximum inlet pressure rating: 300 bar.
- Rated maximum output pressure: 4 bar.
- Safety valve relief pressure: 4.5 bar.
- All materials used are compatible with the use of CO₂.

Características técnicas

- Caudal descarga: Clase 1 según ISO 2503.
- Pérdidas internas: <12 cm³/h. (ISO 9090).
- Presión de entrada máxima de alta: 300 bar.
- Presión de rotura cámara de alta: 800 bar.
- Rango de temperaturas de trabajo: -20°C / +60 °C según ISO 2503.
- Resistencia mecánica: No presenta deformación alguna con el uso.
- Filtro de entrada aire: Malla de acero inoxidable. (En el retén del reductor).
- Conexión salida: Llave de paso con espiga Ø8mm.
- Válvula seguridad: con precinto de seguridad, anilla de descarga y presión nominal de descarga entre 4.1 +10% bar.
- Tuerca de acople a la botella: Tuerca hexagonal W 21.8.
- Manómetro de alta: Precisión 1.6 fondo de escala. Rosca de conexión ¼" NPT.
- Máxima escala 250 bar. Zona de aviso: 40 bar en color rojo.
- Manómetro de baja: Precisión 1.6 fondo de escala. Rosca de conexión ¼" NPT.
- Máxima escala 6 bar. Zona de aviso: 4 bar en color rojo.
- Tornillo de regulación de presión con cabeza allen.
- Cuerpo manorreductor en latón cromado, con marcado de presión de trabajo, número de lote y año fabricación.
- Peso: 1.200gr.
- Dimensiones: 200 x 175 x 90mm.
- Consulte la posibilidad de modificar conexión de entrada y salida CO₂.

Technical features

- Maximal flow: Class 1 requirement according ISO 2503.
- Maximal internal leakage: <12 cm³/h. (ISO 9090)
- Maximal inlet pressure high pressure: 300 bar.
- Bursting pressure high pressure chamber: 800 bar.
- Range temperatures of use between: -20°C / +60 °C according ISO 2503.
- Mechanical resistance: Not submit using deformation.
- Air intake filter: Stainless steel mesh. (Filter retainer)
- Outlet connection with sphere valve and tailpiece Ø8mm.
- Safety valve with security seal, ring discharge and discharge pressure rating 4.1 + 10% bar.
- Coupling nut to the gas bottle: W 21.8.
- High pressure gauge: accuracy: FS 1.6. ¼" NPT connection thread. Maximum 250 bar scale.
- Warning area: 40 bar in red.
- Low pressure gauge: accuracy: FS 1.6. ¼" NPT connection thread.
- Maximum 6 bar scale. Warning area: 4 bar in red.
- Pressure adjustment by allen screw.
- Body gauge: Brass, marked with working pressure, serial number and year of manufacture.
- Weight: 1,200gr.
- Dimensions: 200 x 175 x 90mm.
- Other CO₂ input and output connections available upon request.

Embalaje

Unidades por caja: 10 unidades por caja con identificación Reyvarsur.

Packaging

Units per cardboard box: 10 per box with Reyvarsur identification.

Grabado por Láser

Campana Reductor: Identificación del proveedor, la presión de trabajo máx.
Cuerpo Reductor, número de lote y la fecha de producción, el mes y el año.

Engraved by laser

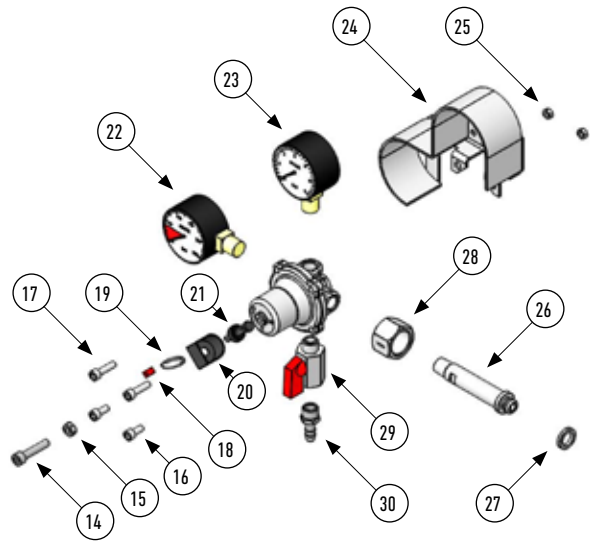
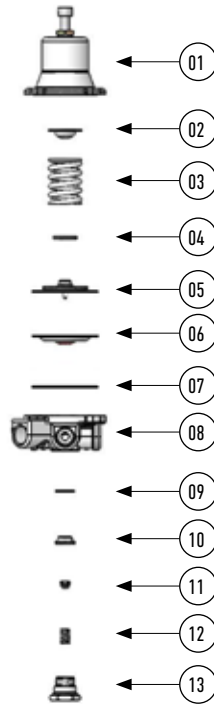
Regulator lid: Supplier identification, max working pressure.
Regulator body: Batch number and production date, month and year.

Normas de aplicación

- Norma UNE EN ISO 5171:2011 o equivalencias internacionales: Equipo para soldeo por gas. Manómetros utilizados en soldeo, corte y procesos afines.
- Norma UNE EN ISO 9539:2011 o equivalencias internacionales: Equipo de soldeo por gas. Materiales utilizados en los equipos de soldeo, corte y procesos afines.
- Norma UNE EN 837-1:1997: Manómetros de tubo Bourdon. Dimensiones, metrología, requisitos y ensayos.
- Norma UNE EN 837-2:1998: Manómetros. Parte 2: Recomendaciones para la selección e instalación de manómetros.
- Norma UNE EN 837-3:1998. Manómetros. Parte 3: Manómetros de membrana y manómetros de cápsula. Dimensiones, metrología, requisitos y ensayos.

Application Standard

- UNE EN ISO 5171:2011 or international equivalents: gas welding equipment. Pressure gauges used in welding, cutting and allied processes.
- UNE EN ISO 9539:2011 or international equivalents: Materials used in welding equipment, cutting and allied processes.
- UNE EN 837-1:1997: Bourdon tube gauges. Dimensions, metrology, requirements and testing.
- UNE EN 837-2:1998: Pressure gauges. Part 2: Recommendations for the selection and installation of gauges.
- UNE EN 837-3:1998. Pressure gauges. Part 3- Gauges Diaphragm and capsule pressure gauges. Dimensions, metrology, requirements and testing.



| Item | Código | Denominación | Cdad. |
|------|------------|----------------------|-------|
| 01 | CC930000R3 | Subconjunto campana. | 1 |
| 02 | CC600000R3 | Retén. | 1 |
| 03 | CC700000R3 | Muelle. | 1 |
| 04 | CC640000R3 | Arandela. | 1 |
| 05 | CC460000R3 | Conjunto diafragma. | 1 |
| 06 | CC680000R3 | Conjunto baffle. | 1 |
| 07 | CC800000R3 | Junta. | 1 |
| 08 | CC1CEV00R3 | Cuerpo. | 1 |
| 09 | CC240000R3 | Junta. | 1 |
| 10 | CC230000R3 | Válvula. | 1 |
| 11 | CC660000R3 | Conjunto husillo. | 1 |
| 12 | CC170000R3 | Muelle. | 1 |
| 13 | CC750000R3 | Conjunto retén. | 1 |
| 14 | CC25000600 | Tornillo. | 1 |
| 15 | CCPM000031 | Tuerca. | 1 |
| 16 | CCPM000028 | Tornillo. | 2 |
| 17 | CCT0000005 | Tornillo. | 2 |
| 18 | CC910000R3 | Precinto. | 1 |
| 19 | CC540000R3 | Anilla. | 1 |
| 20 | CC280000R3 | Precinto. | 1 |
| 21 | CC740000R3 | Válvula seguridad. | 1 |
| 22 | CC10000351 | Manómetro alta. | 1 |
| 23 | CC00000351 | Manómetro baja. | 1 |
| 24 | CCSM000022 | Protector. | 1 |
| 25 | CC30000601 | Tuerca. | 2 |
| 26 | CC33C000R3 | Espiga. | 1 |
| 27 | CC340000R3 | Arandela. | 1 |
| 28 | CC35C000R3 | Tuerca. | 1 |
| 29 | CC450000R3 | Válvula esfera. | 1 |
| 30 | CC3A000360 | Espiga. | 1 |

| Item | ID | Denomination | Q |
|------|------------|------------------------|---|
| 01 | CC930000R3 | Lid set. | 1 |
| 02 | CC600000R3 | Spring retainer. | 1 |
| 03 | CC700000R3 | Spring. | 1 |
| 04 | CC640000R3 | Washer. | 1 |
| 05 | CC460000R3 | Diaphragm. | 1 |
| 06 | CC680000R3 | Pressure plate. | 1 |
| 07 | CC800000R3 | Gasket. | 1 |
| 08 | CC1CEV00R3 | Body. | 1 |
| 09 | CC240000R3 | Gasket. | 1 |
| 10 | CC230000R3 | Valve. | 1 |
| 11 | CC660000R3 | Seat capsule assembly. | 1 |
| 12 | CC170000R3 | Spring. | 1 |
| 13 | CC750000R3 | Plate set. | 1 |
| 14 | CC25000600 | Screw. | 1 |
| 15 | CCPM000031 | Nut. | 1 |
| 16 | CCPM000028 | Screw. | 2 |
| 17 | CCT0000005 | Screw. | 2 |
| 18 | CC910000R3 | Seal. | 1 |
| 19 | CC540000R3 | Ring. | 1 |
| 20 | CC280000R3 | Seal. | 1 |
| 21 | CC740000R3 | Safety valve. | 1 |
| 22 | CC10000351 | Gauge. | 1 |
| 23 | CC00000351 | Gauge. | 1 |
| 24 | CCSM000022 | Protection. | 1 |
| 25 | CC30000601 | Nut. | 2 |
| 26 | CC33C000R3 | Tail piece. | 1 |
| 27 | CC340000R3 | Washer. | 1 |
| 28 | CC35C000R3 | Nut. | 1 |
| 29 | CC450000R3 | Ball valve. | 1 |
| 30 | CC3A000360 | Stem. | 1 |