



### Características generales

- Modelo: Triple con latiguillo de conexión.
- Equipo de regulación de gas para sujeción en pared. Incorpora 3 manómetros de baja (0-6 bar), manómetro de alta (0-250 bar) y latiguillo para conexión a botella. Ideal para sistemas que requieran servir 3 cervezas con diferente presión de CO<sub>2</sub>.
- Presión nominal máxima de entrada: 300 bar.
- Presión nominal máxima de salida: 4 bar.
- Presión disparo válvula seguridad: 4,5 bar.
- Todos los materiales empleados son compatibles con el uso de CO<sub>2</sub>.

### General features

- Model: Triple, high pressure hose.
- Gas control equipment with high pressure hose for wall mounting. 3 low pressure manometers (0-6 bar), one high pressure manometer (0-250 bar) and high pressure hose. This triple CO<sub>2</sub> regulator is ideal for dispensing three draft beers that require different CO<sub>2</sub> pressures.
- Maximum inlet pressure rating: 300 bar.
- Rated maximum output pressure: 4 bar.
- Safety valve relief pressure: 4.5 bar.
- All materials used are compatible with the use of CO<sub>2</sub>.

### Características técnicas

- Caudal descarga: Clase 1 según ISO 2503.
- Pérdidas internas: <12 cm<sup>3</sup>/h. (ISO 9090)
- Presión de entrada máxima de alta: 300 bar.
- Presión de rotura cámara de alta: 800 bar.
- Rango de temperaturas de trabajo: -20°C / +60 °C según ISO 2503.
- Resistencia mecánica: No presenta deformación alguna con el uso.
- Filtro de entrada aire: Malla de acero inoxidable. (En el retén del reductor)
- Conexión salida llave de paso con enchufe rápido: 3/8".
- Válvula seguridad: con precinto de seguridad, anilla de descarga y presión nominal de descarga entre 4.1 +10% bar.
- Conexión a botella: Latiguillo Ø11.9 mm y cable seguridad. Longitud 1.500mm.
- Tuerca de acople a la botella: Tuerca hexagonal W 21.8.
- Manómetro de alta: Precisión 1.6 fondo de escala. Rosca de conexión ¼" NPT.
- Máxima escala 250 bar. Zona de aviso: 40 bar en color rojo.
- Manómetro de baja: Precisión 1.6 fondo de escala. Rosca de conexión ¼" NPT.
- Máxima escala 6 bar. Zona de aviso: 4 bar en color rojo.
- Tornillo de regulación de presión con cabeza allen.
- Cuerpo manorreductor en latón cromado, con marcado de presión de trabajo, número de lote y año fabricación.
- Peso: 3.410gr.
- Dimensiones: 300 x 175 x 90mm.
- Consulte la posibilidad de modificar conexión de entrada y salida CO<sub>2</sub>.

### Technical features

- Maximal flow: Class 1 requirement according ISO 2503.
- Maximal internal leakage: <12 cm<sup>3</sup>/h. (ISO 9090)
- Maximal inlet pressure high pressure: 300 bar.
- Bursting pressure high pressure chamber: 800 bar.
- Range temperatures of use between: -20°C / +60 °C according ISO 2503.
- Mechanical resistance: Not submit using deformation.
- Air intake filter: Stainless steel mesh. (Filter retainer)
- Outlet connection with sphere valve and speed fit: 3/8".
- Safety valve with security seal, ring discharge and discharge pressure rating 4.1 + 10% bar.
- Bottle connection: High pressure hose (Ø11.9 mm) and safety wire. Length 1,500mm.
- Coupling nut to the bottle: W 21.8.
- High pressure gauge: accuracy: FS 1.6. ¼" NPT connection thread. Maximum 250 bar scale. Warning area: 40 bar in red.
- Low pressure gauge: accuracy: FS 1.6. ¼" NPT connection thread.
- Maximum 6 bar scale. Warning area: 4 bar in red.
- Pressure adjustment by allen screw.
- Body gauge: Brass, marked with working pressure, serial number and year of manufacture.
- Weight: 3,410gr.
- Dimensions: 300 x 175 x 90mm.
- Other CO<sub>2</sub> input and output connections available upon request.

### Embalaje

Unidades por caja: 5 unidades por caja con identificación Reyvarsur.

### Packaging

Units per cardboard box: 5 per box with Reyvarsur identification.

### Grabado por láser

Campana Reductor: Identificación del proveedor, la presión de trabajo máx.  
Cuerpo Reductor, número de lote y la fecha de producción, el mes y el año.

### Engraved by laser

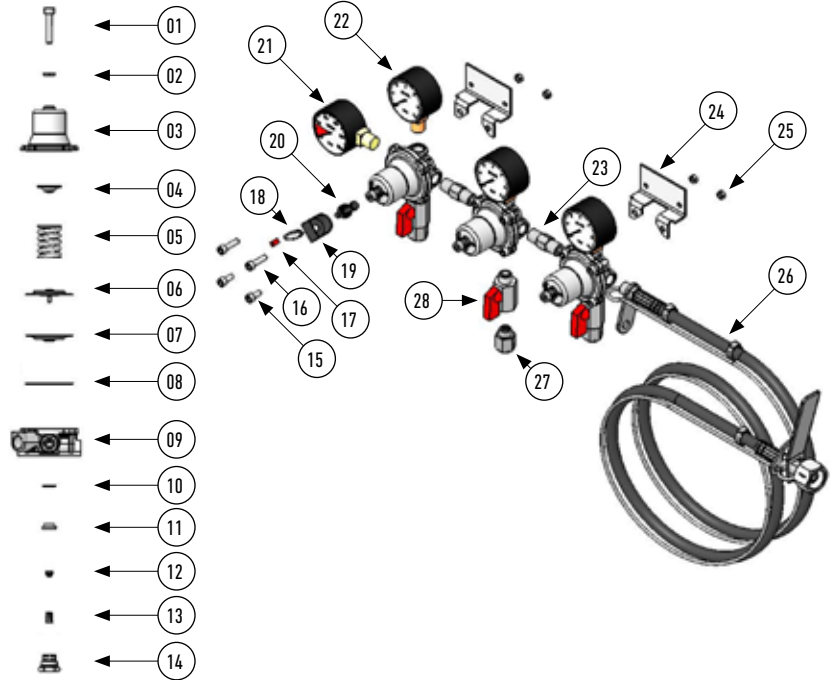
Regulator lid: Supplier identification, max working pressure.  
Regulator body: Batch number and production date, month and year.

### Normas de aplicación

- Norma UNE EN ISO 5171:2011 o equivalencias internacionales: Equipo para soldo por gas. Manómetros utilizados en soldo, corte y procesos afines.
- Norma UNE EN ISO 9539:2011 o equivalencias internacionales: Equipo de soldo por gas. Materiales utilizados en los equipos de soldo, corte y procesos afines.
- Norma UNE EN 837-1:1997: Manómetros de tubo Bourdon. Dimensiones, metrología, requisitos y ensayos.
- Norma UNE EN 837-2:1998; Manómetros. Parte 2: Recomendaciones para la selección e instalación de manómetros.
- Norma UNE EN 837-3:1998. Manómetros. Parte 3: Manómetros de membrana y manómetros de cápsula. Dimensiones, metrología, requisitos y ensayos.

### Application Standard

- UNE EN ISO 5171:2011 or international equivalents: gas welding equipment. Pressure gauges used in welding, cutting and allied processes.
- UNE EN ISO 9539:2011 or international equivalents: Materials used in welding equipment, cutting and allied processes.
- UNE EN 837-1:1997: Bourdon tube gauges. Dimensions, metrology, requirements and testing.
- UNE EN 837-2:1998: Pressure gauges. Part 2: Recommendations for the selection and installation of gauges.
- UNE EN 837-3:1998. Pressure gauges. Part 3- Gauges Diaphragm and capsule pressure gauges. Dimensions, metrology, requirements and testing.



Item	Código	Denominación	Cdad.
01	CC930000R3	Tornillo.	3
02	CCPM000031	Tuerca.	3
03	CC2EC000R3	Campana.	3
04	CC600000R3	Retén.	3
05	CC700000R3	Muelle.	3
06	CC460000R3	Conjunto diafragma.	3
07	CC680000R3	Conjunto bafle.	3
08	CC120000R3	Junta.	3
09	CC1CEV00R3	Cuerpo.	3
10	CC240000R3	Junta.	3
11	CC230000R3	Válvula.	3
12	CC660000R3	Conjunto husillo.	3
13	CC170000R3	Muelle.	3
14	CC750000R3	Conjunto retén.	3
15	CCT00000005	Tornillo.	6
16	CCPM000028	Tornillo.	6
17	CC910000R3	Precinto.	3
18	CC540000R3	Anilla.	3
19	CCPM000028	Precinto.	3
20	CC740000R3	Válvula seguridad.	3
21	CC10000351	Manómetro alta.	1
22	CC00000351	Manómetro baja.	3
23	CC69C000R3	Entronque.	2
24	CCPM000011	Soporte.	2
25	CC30000601	Tuerca.	4
26	CC710000R3	Latiguillo.	1
27	CC670000R3	Salida.	3
28	CC450000R3	Válvula esfera.	3

Item	ID	Denomination	Q
01	CC930000R3	Screw.	3
02	CCPM000031	Nut.	3
03	CC2EC000R3	Lid.	3
04	CC600000R3	Spring retainer.	3
05	CC700000R3	Spring.	3
06	CC460000R3	Diaphragm.	3
07	CC680000R3	Pressure plate.	3
08	CC120000R3	Gasket.	3
09	CC1CEV00R3	Body.	3
10	CC240000R3	Gasket.	3
11	CC230000R3	Valve.	3
12	CC660000R3	Seat capsule assembly.	3
13	CC170000R3	Spring.	3
14	CC750000R3	Plate set.	3
15	CCT00000005	Screw.	6
16	CCPM000028	Screw.	6
17	CC910000R3	Seal.	3
18	CC540000R3	Ring.	3
19	CCPM000028	Seal.	3
20	CC740000R3	Safety valve.	3
21	CC10000351	Gauge.	1
22	CC00000351	Gauge.	3
23	CC69C000R3	Coupling.	2
24	CCPM000011	Bracket	2
25	CC30000601	Nut.	4
26	CC710000R3	High pressure hose.	1
27	CC670000R3	Outlet.	3
28	CC450000R3	Ball valve.	3