



Características generales

- Modelo: Simple tres vías con latiguillo de conexión.
- Equipo de regulación de gas para sujeción en botella. Incorpora manómetro de baja (0-6 bar), manómetro de alta (0-250 bar) y soporte a pared.
- Presión máxima de entrada: 200 bar.
- Presión nominal máxima se salida: 4 bar.
- Presión disparo válvula seguridad: 4.1 bar.
- Todos los materiales empleados son compatibles con el uso de CO₂.

General features

- Model: Single, three outlet and high pressure hose.
- Gas control equipment with gas bottle connection. Low pressure manometer (0-6 bar), high pressure manometer (0-250 bar) and wall mounted included.
- Maximum inlet pressure rating: 200 bar.
- Rated maximum output pressure: 4 bar.
- Safety valve relief pressure: 4.1 bar.
- All materials used are compatible with the use of CO₂.

Características técnicas

- Caudal descarga: Clase 1 según ISO 2503.
- Pérdidas internas: <12 cm³/h. (ISO 9090)
- Presión de entrada máxima de alta: 200 bar.
- Presión de rotura cámara de alta: 800 bar.
- Rango de temperaturas de trabajo: -20°C / +60 °C según ISO 2503.
- Resistencia mecánica: No presenta deformación alguna con el uso.
- Filtro de entrada aire: Malla de acero inoxidable. (En el retén del reductor)
- Conexión salida llave de paso con espiga Ø8mm.
- Válvula seguridad: con precinto de seguridad, anillo de descarga y presión nominal de descarga entre 4.1 +10% bar.
- Conexión a botella: Latiguillo Ø10 mm y cable seguridad. Longitud 1.500mm.
- Tuerca de acople a la botella: Tuerca hexagonal W 21.8.
- Manómetro de alta: Precisión 1.6 fondo de escala. Rosca de conexión ¼" NPT.
- Máxima escala 250 bar. Zona de aviso: 40 bar en color rojo.
- Manómetro de baja: Precisión 1.6 fondo de escala. Rosca de conexión ¼" NPT.
- Máxima escala 6 bar. Zona de aviso: 4 bar en color rojo.
- Tornillo de regulación de presión.
- Cuerpo manorreductor en latón cromado, con marcado de presión de trabajo.
- Peso: 1.600gr.
- Dimensiones: 190 x 175 x 95mm.
- Consulte la posibilidad de modificar conexión de entrada y salida CO₂.

Technical features

- Maximal flow: Class 1 requirement according ISO 2503.
- Maximal internal leakage: <12 cm³/h. (ISO 9090)
- Maximal inlet pressure high pressure: 200 bar.
- Bursting pressure high pressure chamber: 800 bar.
- Range temperatures of use between: -20°C / +60 °C according ISO 2503.
- Mechanical resistance: Not submit using deformation.
- Air intake filter: Stainless steel mesh. (Filter retainer)
- Outlet connection with ball valve and tailpiece Ø8mm.
- Safety valve with security seal, ring discharge and discharge pressure rating 4.1 + 10% bar.
- Bottle connection: High pressure hose (Ø10 mm) and safety wire. Length 1,500mm.
- Coupling nut to the bottle: W 21.8.
- High pressure gauge: accuracy: FS 1.6. ¼" NPT connection thread. Maximum 250 bar scale. Warning area: 40 bar in red.
- Low pressure gauge: accuracy: FS 1.6. ¼" NPT connection thread.
- Maximum 6 bar scale. Warning area: 4 bar in red.
- Pressure adjustment by screw.
- Body gauge: Brass, marked with working pressure.
- Weight: 1,600gr.
- Dimensions: 190 x 175 x 95mm.
- Other CO₂ input and output connections available upon request.

Embalaje

Unidades por caja: 5 unidades por caja con identificación Reyvarsur.

Packaging

Units per cardboard box: 5 per box with Reyvarsur identification.

Grabado por láser

Campana Reductor: Identificación del proveedor, la presión de trabajo máx.
Cuerpo Reductor, número de lote y la fecha de producción, el mes y el año.

Engraved by laser

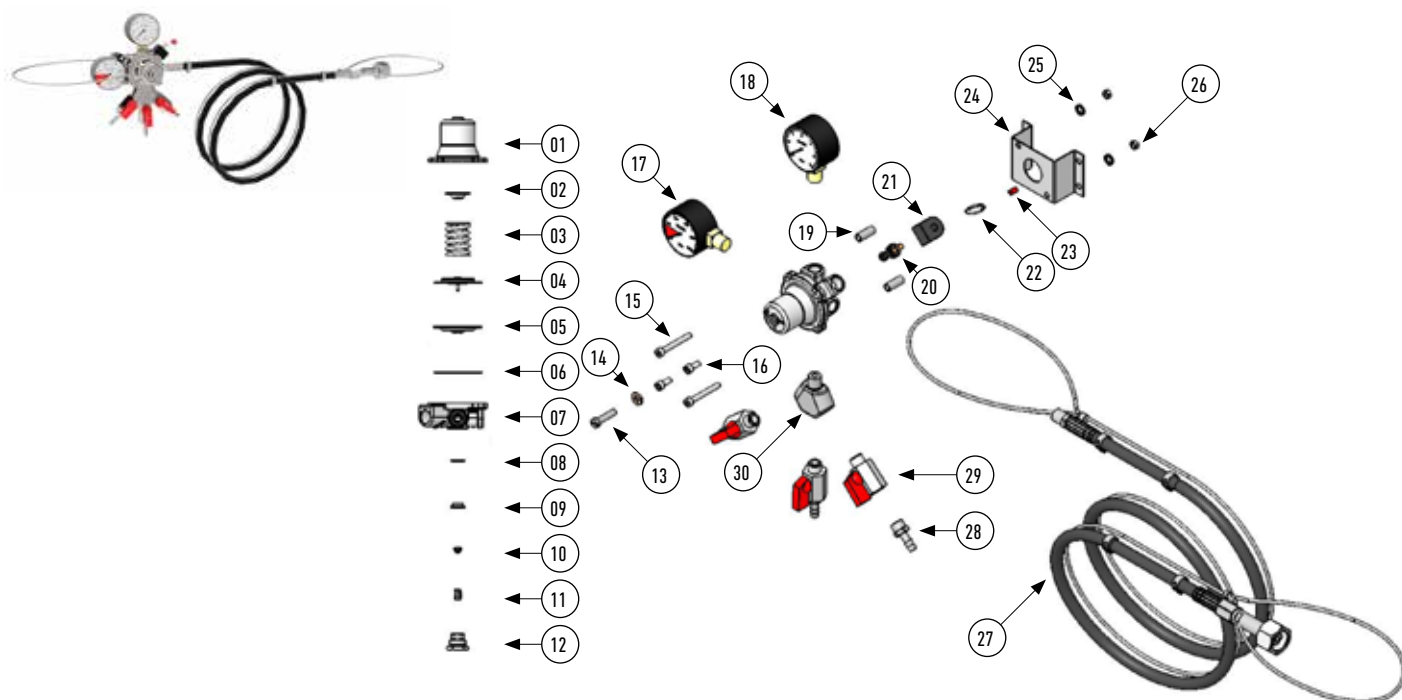
Regulator lid: Supplier identification, max working pressure.
Regulator body; Batch number and production date, month and year.

Normas de aplicación

- Norma UNE EN ISO 5171:2011 o equivalencias internacionales: Equipo para soldeo por gas. Manómetros utilizados en soldeo, corte y procesos afines.
- Norma UNE EN ISO 9539:2011 o equivalencias internacionales: Equipo de soldeo por gas. Materiales utilizados en los equipos de soldeo, corte y procesos afines.
- Norma UNE EN 837-1:1997: Manómetros de tubo Bourdon. Dimensiones, metrología, requisitos y ensayos.
- Norma UNE EN 837-2:1998: Manómetros. Parte 2: Recomendaciones para la selección e instalación de manómetros.
- Norma UNE EN 837-3:1998. Manómetros. Parte 3: Manómetros de membrana y manómetros de cápsula. Dimensiones, metrología, requisitos y ensayos.

Application Standard

- UNE EN ISO 5171:2011 or international equivalents: gas welding equipment. Pressure gauges used in welding, cutting and allied processes.
- UNE EN ISO 9539:2011 or international equivalents: Materials used in welding equipment, cutting and allied processes.
- UNE EN 837-1:1997: Bourdon tube gauges. Dimensions, metrology, requirements and testing.
- UNE EN 837-2:1998: Pressure gauges. Part 2: Recommendations for the selection and installation of gauges.
- UNE EN 837-3:1998. Pressure gauges. Part 3- Gauges Diaphragm and capsule pressure gauges. Dimensions, metrology, requirements and testing.



Item	Código	Denominación	Cdad.
01	CC2EC000R3	Campana.	1
02	CC600000R3	Retén.	1
03	CC700000R3	Muelle retén.	1
04	CC460000R3	Conjunto diafragma.	1
05	CC680000R3	Conjunto baffle.	1
06	CC800000R3	Junta.	1
07	CC1CEV00R3	Cuerpo.	1
08	CC240000R3	Junta.	1
09	CC230000R3	Válvula.	1
10	CC660000R3	Conjunto husillo.	1
11	CC170000R3	Muelle.	1
12	CC750000R3	Conjunto retén.	1
13	CCT0000008	Tornillo.	1
14	CCPM000031	Tuerca.	1
15	CCT0000007	Tornillo.	2
16	CCT0000005	Tornillo.	2
17	CC2S000351	Manómetro alta.	1
18	CCS0000351	Manómetro baja.	1
19	CCL0000004	Alargador.	2
20	CC740000R3	Válvula seguridad.	1
21	CC280000R3	Precinto.	1
22	CC540000R3	Anilla.	1
23	CC910000R3	Precinto.	1
24	CCL0000005	Soporte.	1
25	CCV0000018	Arandela.	2
26	CC30000301	Tuerca.	2
27	CC71D000R3	Latiguillo.	1
28	CC3A000360	Espiga.	3
29	CC450000R3	Bifucador.	1
30	CCLC000006	Válvula esfera.	3

Item	ID	Denomination	Q
01	CC2EC000R3	Lid.	1
02	CC600000R3	Retainer.	1
03	CC700000R3	Spring retainer.	1
04	CC460000R3	Diaphragm.	1
05	CC680000R3	Pressure plate.	1
06	CC800000R3	Gasket.	1
07	CC1CEV00R3	Body.	1
08	CC240000R3	Gasket.	1
09	CC230000R3	Valve.	1
10	CC660000R3	Seat capsule assembly.	1
11	CC170000R3	Spring.	1
12	CC750000R3	Plate set.	1
13	CCT0000008	Screw.	1
14	CCPM000031	Nut.	1
15	CCT0000007	Screw.	2
16	CCT0000005	Screw.	2
17	CC2S000351	Gauge.	1
18	CCS0000351	Gauge.	1
19	CCL0000004	Extension tube.	2
20	CC740000R3	Safety valve.	1
21	CC280000R3	Seal.	1
22	CC540000R3	Ring.	1
23	CC910000R3	Seal.	1
24	CCL0000005	Bracket	1
25	CCV0000018	Washer.	2
26	CC30000301	Nut.	2
27	CC71D000R3	High pressure hose.	1
28	CC3A000360	Stem.	3
29	CC450000R3	Divider.	1
30	CCLC000006	Ball valve.	3