



Características generales

- Modelo: Doble con protección de acero inoxidable.
- Equipo de regulación de gas para sujeción en botella. Incorpora 2 manómetros de baja (0-6 bar), manómetro de alta (0-250 bar) y protección. Ideal para sistemas que requieran servir 2 cervezas con diferente presión de CO₂.
- Presión nominal máxima de entrada: 300 bar.
- Presión nominal máxima de salida: 4 bar.
- Presión disparo válvula seguridad: 4.1 +10% bar.
- Todos los materiales empleados compatibles con el uso de CO₂.

General features

- Model: Double, with gas bottle connection. Low pressure manometer (0-6 bar), high pressure manometer (0-250 bar) and protection included. This dual CO₂ regulator is ideal for dispensing two draft beers that require different CO₂ pressures.
- Maximum inlet pressure rating: 300 bar.
- Rated maximum output pressure: 4 bar.
- Safety valve shoot pressure: 4.1 +10% bar.
- All materials used are compatible with the use of CO₂.

Características técnicas

- Caudal descarga: Clase 1 según ISO 2503.
- Pérdidas internas: <12 cm³/h. (ISO 9090)
- Presión de entrada máxima de alta: 300 bar.
- Presión de rotura cámara de alta: 800 bar.
- Rango de temperaturas de trabajo: -20°C / +60 °C según ISO 2503.
- Resistencia mecánica: No presenta deformación alguna con el uso.
- Filtro de entrada aire: Malla de acero inoxidable. (En el retén del reductor)
- Conexión salida llave de paso con enchufe rápido: 3/8".
- Válvula seguridad: con precinto de seguridad, anilla de descarga y presión nominal de descarga entre 4.1 +10% bar.
- Tuerca de acople a la botella: tuerca hexagonal W 21.8.
- Manómetro de alta: precisión: 1.6 fondo de escala. Rosca de conexión ¼ NPT.
- Máxima escala 250 bar. Zona de aviso: 40 bar en color rojo.
- Manómetro de baja: precisión: 1.6 fondo de escala. Rosca de conexión ¼ NPT.
- Máxima escala 6 bar. Zona de aviso: 4 bar en color rojo.
- Tornillo de regulación de presión con cabeza allen.
- Cuerpo manorreductor en latón cromado, con marcado de presión de trabajo, número de lote y año fabricación.
- Peso: 2.000 gr.
- Dimensiones: 270 x 175 x 90 mm.
- Consulte la posibilidad de modificar conexión de entrada y salida CO₂.

Technical features

- Maximal flow: Class 1 requirement according ISO 2503.
- Maximal internal leakage: <12 cm³/h. (ISO 9090)
- Maximal inlet pressure high pressure: 300 bar.
- Bursting pressure high pressure chamber: 800 bar.
- Range temperatures of use between: -20°C / +60 °C according ISO 2503.
- Mechanical resistance: Not submit using deformation.
- Air intake filter: Stainless steel mesh. (Reducer filter retainer)
- Outlet connection with sphere valve and speed fit: 3/8".
- Safety valve with security seal, ring discharge and discharge pressure rating 4.1 + 10% bar.
- Coupling nut to the bottle: W 21.8 hex nut.
- High pressure gauge: accuracy: FS 1.6. ¼ NPT connection thread. Maximum 250 bar scale. Warning area: 40 bar in red.
- Low pressure gauge: accuracy: FS 1.6. ¼ NPT connection thread.
- Maximum 6 bar scale. Warning area: 4 bar in red.
- Pressure adjustment by allen screw.
- Body gauge: brass, marked with working pressure, serial number and year of manufacture.
- Weight: 2.000 gr.
- Dimensions: 270 x 175 x 90 mm.
- Other CO₂ input and output connections available upon request.

Embalaje

Unidades por caja: 5 unidades por caja con identificación Reyvarsur.

Packaging

Units per cardboard box: 5 per box with Reyvarsur identification.

Grabado por láser

Campana Reductor: Identificación del proveedor, la presión de trabajo máx.
Cuerpo Reductor, número de lote y la fecha de producción, el mes y el año.

Engraved by laser

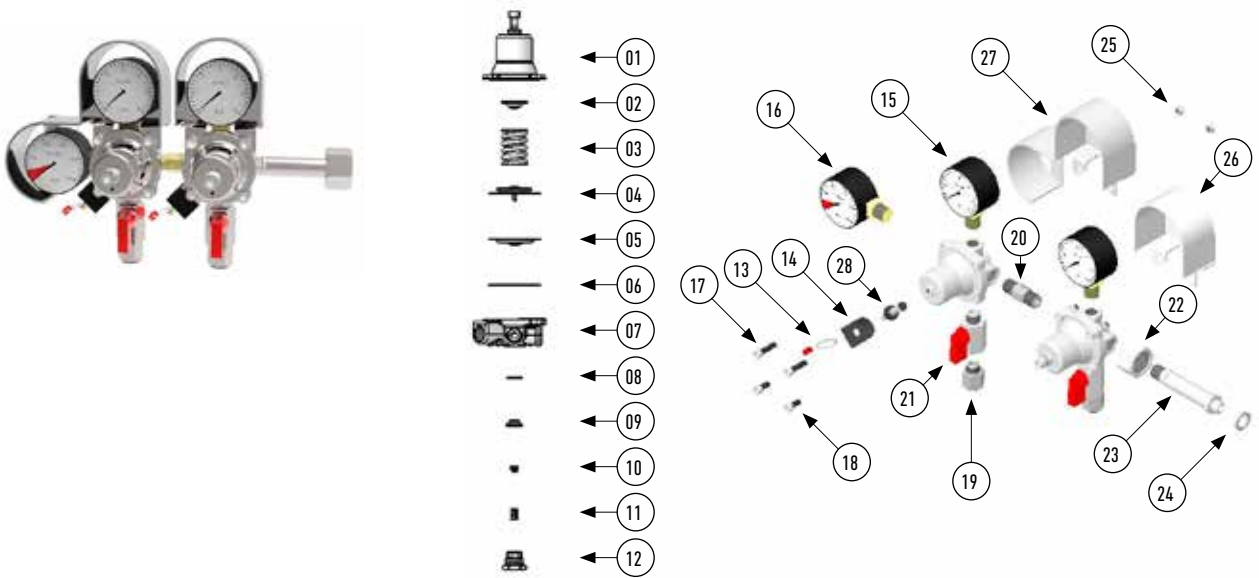
Regulator lid: Supplier identification, max working pressure.
Regulator body; Lot number and Production date, month and year.

Normas de aplicación

- Norma UNE EN ISO 5171:2011 o equivalencias internacionales: Equipo para soldeo por gas. Manómetros utilizados en soldeo, cote y procesos afines.
- Norma UNE EN ISO 9539:2011 o equivalencias internacionales: Equipo de soldeo por gas. Materiales utilizados en los equipos de soldeo, corte y procesos afines.
- Norma UNE EN 837-1:1997: Manómetros de tubo Bourdon. Dimensiones, metrología, requisitos y ensayos.
- Norma UNE EN 837-2:1998: Manómetros. Parte 2: Recomendaciones para la selección e instalación de manómetros.
- Norma UNE EN 837-3:1998. Manómetros. Parte 3: Manómetros de membrana y manómetros de cápsula. Dimensiones, metrología, requisitos y ensayos.

Application Standard

- UNE EN ISO 5171:2011 or international equivalents: gas welding equipment. Pressure gauges used in welding, cutting and allied processes.
- UNE EN ISO 9539:2011 or international equivalents: Materials used in welding equipment, cutting and allied processes.
- UNE EN 837-1:1997: Bourdon tube gauges. Dimensions, metrology, requirements and testing.
- UNE EN 837-2:1998: Pressure gauges. Part 2: Recommendations for the selection and installation of gauges.
- UNE EN 837-3:1998. Pressure gauges. Part 3- Gauges Diaphragm and capsule pressure gauges. Dimensions, metrology, requirements and testing.



Item	Código	Denominación	Cdad.
01	CC930000R3	Subconjunto campana.	2
02	CC600000R3	Retén.	2
03	CC700000R3	Muelle.	2
04	CC460000R3	Conjunto diafragma.	2
05	CC680000R3	Conjunto bafle.	2
06	CC800000R3	Junta.	2
07	CC1CEV00R3	Cuerpo.	2
08	CC240000R3	Junta.	2
09	CC230000R3	Válvula.	2
10	CC660000R3	Conjunto husillo.	2
11	CC170000R3	Muelle.	2
12	CC750000R3	Conjunto retén.	2
13	CC540000R3	Anilla.	2
14	CC280000R3	Precinto.	2
15	CCS0000351	Manómetro.	2
16	CC1S000351	Manómetro.	1
17	CCPM000028	Tornillo.	4
18	CCT0000005	Tornillo.	4
19	CC670000R3	Conjunto enchufe.	2
20	CC69C000R3	Conexión.	1
21	CC450000R3	Válvula.	2
22	CC35C000R3	Tuerca.	1
23	CC33C000R3	Cuerpo.	1
24	CC34P000R3	Arandela.	1
25	CC30000601	Tuerca.	4
26	CCSM000004	Envoltorio.	1
27	CCSM000002	Envoltorio.	1
28	CC740000R3	Conjunto válvula.	2

Item	ID	Denomination	Q
01	CC930000R3	Lid set.	2
02	CC600000R3	Spring retainer.	2
03	CC700000R3	Spring.	2
04	CC460000R3	Diaphragm.	2
05	CC680000R3	Pressure plate.	2
06	CC800000R3	Gasket.	2
07	CC1CEV00R3	Body.	2
08	CC240000R3	Gasket.	2
09	CC230000R3	Valve.	2
10	CC660000R3	Seat capsule assembly.	2
11	CC170000R3	Spring.	2
12	CC750000R3	Plate set.	2
13	CC540000R3	Ring.	2
14	CC280000R3	Seal.	2
15	CCS0000351	Gauge.	2
16	CC1S000351	Gauge.	1
17	CCPM000028	Screw.	4
18	CCT0000005	Screw.	4
19	CC670000R3	Speedfit set.	2
20	CC69C000R3	Coupling.	1
21	CC450000R3	Ball valve.	2
22	CC35C000R3	Nut.	1
23	CC33C000R3	Tail piece.	1
24	CC34P000R3	Washer.	1
25	CC30000601	Nut.	4
26	CCSM000004	Protection.	1
27	CCSM000002	Protection.	1
28	CC740000R3	Safety valve.	2