



### Características generales

- Modelo: Doble sin protección.
- Equipo de regulación de gas para sujeción en botella. Incorpora dos manómetros de baja (0-10 bar), manómetro de alta (0-250 bar) y protección.
- Presión nominal máxima de entrada: 300 bar.
- Presión nominal máxima de salida: 4 bar.
- Presión disparo válvula seguridad: 7.5 +10% bar.
- Todos los materiales empleados son compatibles con el uso de CO<sub>2</sub>.

### General features

- Model: Double, without protection.
- Gas control equipment with gas bottle connection. Low pressure manometer (0-10 bar), high pressure manometer (0-250 bar) and protection included.
- Maximum inlet pressure rating: 300 bar.
- Rated maximum output pressure: 4 bar.
- Safety valve relief pressure: 7.5 +10% bar.
- All materials used are compatible with the use of CO<sub>2</sub>.

### Características técnicas

- Caudal descarga: Clase 1 según ISO 2503.
- Pérdidas internas: <12 cm<sup>3</sup>/h. (ISO 9090)
- Presión de entrada máxima de alta: 300 bar.
- Presión de rotura cámara de alta: 800 bar.
- Rango de temperaturas de trabajo: -20°C / +60 °C según ISO 2503.
- Resistencia mecánica: No presenta deformación alguna con el uso.
- Filtro de entrada aire: Malla de acero inoxidable. (En el retén del reductor)
- Válvula antirretorno en cada una de las salidas.
- Conexión salida rosca BSF ½".
- Válvula seguridad: con precinto de seguridad, anilla de descarga y presión nominal de descarga entre 7.1 +10% bar.
- Conexión a botella: Latiguillo Ø11.9 mm y cable seguridad. Longitud 1500mm.
- Tuerca de acople a la botella: Tuerca hexagonal W 21.8.
- Manómetro de alta: Precisión 1.6 fondo de escala. Rosca de conexión ¼" NPT.
- Máxima escala 250 bar. Zona de aviso: 0-20 bar en color rojo.
- Manómetro de baja: Precisión 1.6 fondo de escala. Rosca de conexión ¼" NPT.
- Máxima escala 10 bar. Zona de aviso: 7 bar en color rojo.
- Tornillo de regulación de presión con cabeza allen.
- Cuerpo manorreductor en latón cromado.
- Peso: 2.600gr.
- Dimensiones: 265 x 175 x 95mm.
- Consulte la posibilidad de modificar conexión de entrada y salida CO<sub>2</sub>.

### Technical features

- Maximal flow: Class 1 requirement according ISO 2503.
- Maximal internal leakage: <12 cm<sup>3</sup>/h. (ISO 9090)
- Maximal inlet pressure high pressure: 300 bar.
- Bursting pressure high pressure chamber: 800 bar.
- Range temperatures of use between: -20°C / +60 °C according ISO 2503.
- Mechanical resistance: Not submit using deformation.
- Air intake filter: Stainless steel mesh. (Filter retainer)
- Check valve in each of the outputs.
- Outlet connection: Thread BSF ½".
- Safety valve with security seal, ring discharge and discharge pressure rating 7.1 + 10% bar.
- Bottle connection: High pressure hose (Ø11.9 mm) and safety wire. Length 1500mm.
- Coupling nut to the bottle: W 21.8.
- High pressure gauge: accuracy: FS 1.6. ¼" NPT connection thread. Maximum 250 bar scale. Warning area: 0-20 bar in red.
- Low pressure gauge: accuracy: FS 1.6. ¼" NPT connection thread.
- Maximum 10 bar scale. Warning area: 7 bar in red.
- Pressure adjustment by allen screw.
- Body gauge: Brass.
- Weight: 2,600gr.
- Dimensions: 265 x 175 x 95mm.
- Other CO<sub>2</sub> input and output connections available upon request.

### Embalaje

Unidades por caja: 5 unidades por caja con identificación Reyvarsur.

### Packaging

Units per cardboard box: 5 per box with Reyvarsur identification.

### Grabado por láser

Campana Reductor: Identificación del proveedor, la presión de trabajo máx.

### Engraved by laser

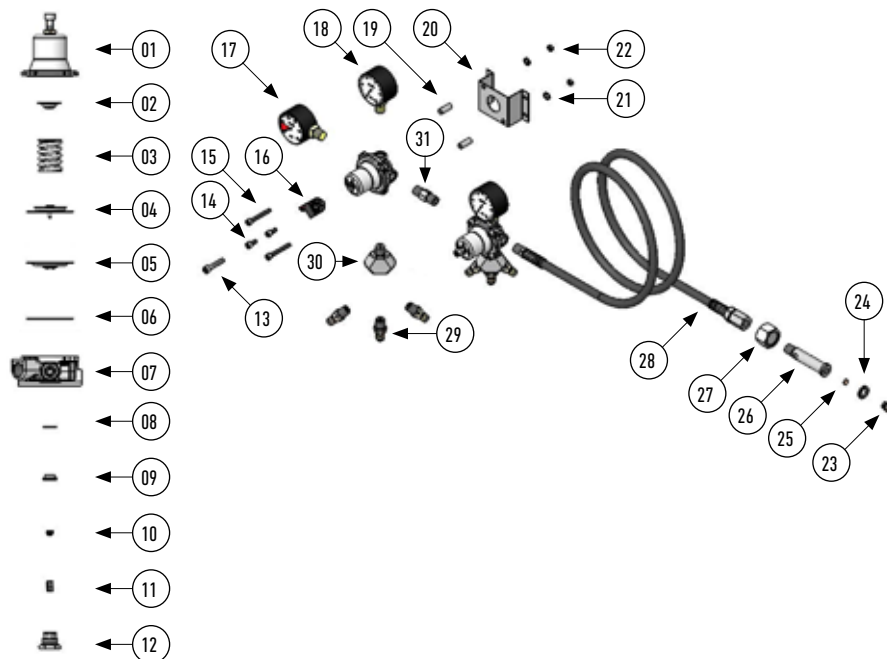
Regulator lid: Supplier identification, max working pressure.

### Normas de aplicación

- Norma UNE EN ISO 5171:2011 o equivalencias internacionales: Equipo para soldeo por gas. Manómetros utilizados en soldeo, corte y procesos afines.
- Norma UNE EN ISO 9539:2011 o equivalencias internacionales: Equipo de soldeo por gas. Materiales utilizados en los equipos de soldeo, corte y procesos afines.
- Norma UNE EN 837-1:1997: Manómetros de tubo Bourdon. Dimensiones, metrología, requisitos y ensayos.
- Norma UNE EN 837-2:1998: Manómetros. Parte 2: Recomendaciones para la selección e instalación de manómetros.
- Norma UNE EN 837-3:1998. Manómetros. Parte 3: Manómetros de membrana y manómetros de cápsula. Dimensiones, metrología, requisitos y ensayos.

### Application Standard

- UNE EN ISO 5171:2011 or international equivalents: gas welding equipment. Pressure gauges used in welding, cutting and allied processes.
- UNE EN ISO 9539:2011 or international equivalents: Materials used in welding equipment, cutting and allied processes.
- UNE EN 837-1:1997: Bourdon tube gauges. Dimensions, metrology, requirements and testing.
- UNE EN 837-2:1998: Pressure gauges. Part 2: Recommendations for the selection and installation of gauges.
- UNE EN 837-3:1998. Pressure gauges. Part 3- Gauges Diaphragm and capsule pressure gauges. Dimensions, metrology, requirements and testing.



Item	Código	Denominación	Cdad.
01	CC930000R3	Subconjunto campana.	2
02	CC600000R3	Retén.	2
03	CC700000R3	Muelle.	2
04	CC460000R3	Conjunto diafragma.	2
05	CC680000R3	Conjunto bafle.	2
06	CC800000R3	Junta.	2
07	CC1CEV00R3	Cuerpo.	2
08	CC240000R3	Junta.	2
09	CC230000R3	Válvula.	2
10	CC660000R3	Conjunto husillo.	2
11	CC170000R3	Muelle.	2
12	CC750000R3	Conjunto retén.	2
13	CCPM000026	Tornillo.	2
14	CCT0000005	Tornillo.	6
15	CCT0000007	Tornillo.	2
16	CC870000R3	Válvula seguridad.	2
17	CC250000R3	Manómetro alta.	1
18	CCPM000016	Manómetro baja.	2
19	CCL0000004	Alargador.	2
20	CCL0000005	SopORTE.	1
21	CCV0000018	Arandela.	2
22	CC30000601	Tuerca.	2
23	CCL0000003	Tuerca.	1
24	CC340000R3	Arandela.	1
25	CCL0000002	Filtro.	1
26	CC33LC00R3	Espiga.	1
27	CC35C000R3	Tuerca.	1
28	CCL0000000	Latiguillo.	1
29	CCPM000005	Válvula antirretorno.	6
30	CCLC000006	Bifurcador 3 salidas.	2
31	CC69C000R3	Entronque.	1

Item	ID	Denomination	Q
01	CC930000R3	Lid set.	2
02	CC600000R3	Spring retainer.	2
03	CC700000R3	Spring.	2
04	CC460000R3	Diaphragm.	2
05	CC680000R3	Pressure plate.	2
06	CC800000R3	Gasket.	2
07	CC1CEV00R3	Body.	2
08	CC240000R3	Gasket.	2
09	CC230000R3	Valve.	2
10	CC660000R3	Seat capsule assembly.	2
11	CC170000R3	Spring.	2
12	CC750000R3	Plate set.	2
13	CCPM000026	Screw.	2
14	CCT0000005	Screw.	6
15	CCT0000007	Screw.	2
16	CC870000R3	Safety valve.	2
17	CC250000R3	Gauge.	1
18	CCPM000016	Gauge.	2
19	CCL0000004	Extension tube.	2
20	CCL0000005	Bracket	1
21	CCV0000018	Washer.	2
22	CC30000601	Nut.	2
23	CCL0000003	Nut.	1
24	CC340000R3	Washer.	1
25	CCL0000002	Filter.	1
26	CC33LC00R3	Tail piece.	1
27	CC35C000R3	Nut.	1
28	CCL0000000	High pressure hose.	1
29	CCPM000005	Valve.	6
30	CCLC000006	Divider.	2
31	CC69C000R3	Coupling.	1