



### Características generales

- Modelo: Doble con protección de acero inoxidable.
- Equipo de regulación de gas para sujeción en botella. Incorpora 2 manómetros de baja (0-6 bar), manómetro de alta (0-250 bar) y protección. Ideal para sistemas que requieran servir 2 cervezas con diferente presión de CO<sub>2</sub>.
- Presión nominal máxima de entrada: 300 bar.
- Presión nominal máxima de salida: 4 bar.
- Presión disparo válvula seguridad: 4.1 +10% bar.
- Todos los materiales empleados son compatibles con el uso de CO<sub>2</sub>.

### General features

- Model: Double, stainless steel protection.
- Gas control equipment with gas bottle connection. Low pressure manometer (0-6 bar), high pressure manometer (0-250 bar) and protection included. This dual CO<sub>2</sub> regulator is ideal for dispensing two draft beers that require different CO<sub>2</sub> pressures.
- Maximum inlet pressure rating: 300 bar.
- Rated maximum output pressure: 4 bar.
- Safety valve relief pressure: 4.1 +10% bar.
- All materials used are compatible with the use of CO<sub>2</sub>.

### Características técnicas

- Caudal descarga: Clase 1 según ISO 2503.
- Pérdidas internas: <12 cm<sup>3</sup>/h. (ISO 9090)
- Presión de entrada máxima de alta: 300 bar.
- Presión de rotura cámara de alta: 800 bar.
- Rango de temperaturas de trabajo: -20°C / +60 °C según ISO 2503.
- Resistencia mecánica: No presenta deformación alguna con el uso.
- Filtro de entrada aire: Malla de acero inoxidable. (En el retén del reductor)
- Conexión salida: Válvula antirretorno y espiga Ø 7.10mm.
- Válvula seguridad: con precinto de seguridad, anillo de descarga y presión nominal de descarga entre 4.1 +10% bar.
- Tuerca de acople a la botella: Tuerca hexagonal W 21.8.
- Manómetro de alta: Precisión 1.6 fondo de escala. Rosca de conexión ¼" NPT.
- Máxima escala 250 bar. Zona de aviso: 40 bar en color rojo.
- Manómetro de baja: Precisión 1.6 fondo de escala. Rosca de conexión ¼" NPT.
- Máxima escala 6 bar. Zona de aviso: 4 bar en color rojo.
- Tornillo de regulación de presión con cabeza allen.
- Cuerpo manorreductor en latón cromado, con marcado de presión de trabajo, número de lote y año fabricación.
- Peso: 2.000gr.
- Dimensiones: 270 x 175 x 90mm.
- Consulte la posibilidad de modificar conexión de entrada y salida CO<sub>2</sub>.

### Technical features

- Maximal flow: Class 1 requirement according ISO 2503.
- Maximal internal leakage: <12 cm<sup>3</sup>/h. (ISO 9090)
- Maximal inlet pressure high pressure: 300 bar.
- Bursting pressure high pressure chamber: 800 bar.
- Range temperatures of use between: -20°C / +60 °C according ISO 2503.
- Mechanical resistance: Not submit using deformation.
- Air intake filter: Stainless steel mesh. (Filter retainer)
- Outlet connection: Check valve and tail of Ø 7.1mm.
- Safety valve with security seal, ring discharge and discharge pressure rating 4.1 + 10% bar.
- Coupling nut to the bottle: W 21.8 hex nut.
- High pressure gauge: accuracy: FS 1.6. ¼" NPT connection thread. Maximum 250 bar scale. Warning area: 40 bar in red.
- Low pressure gauge: accuracy: FS 1.6. ¼" NPT connection thread.
- Maximum 6 bar scale. Warning area: 4 bar in red.
- Pressure adjustment by allen screw.
- Body gauge: Brass, marked with working pressure, serial number and year of manufacture.
- Weight: 2,000gr.
- Dimensions: 270 x 175 x 90mm.
- Other CO<sub>2</sub> input and output connections available upon request.

### Embalaje

Unidades por caja: 5 unidades por caja con identificación Reyvarsur.

### Packaging

Units per cardboard box: 5 per box with Reyvarsur identification.

### Grabado por láser

Campana Reductor: Identificación del proveedor, fecha y lote.

### Engraved by laser

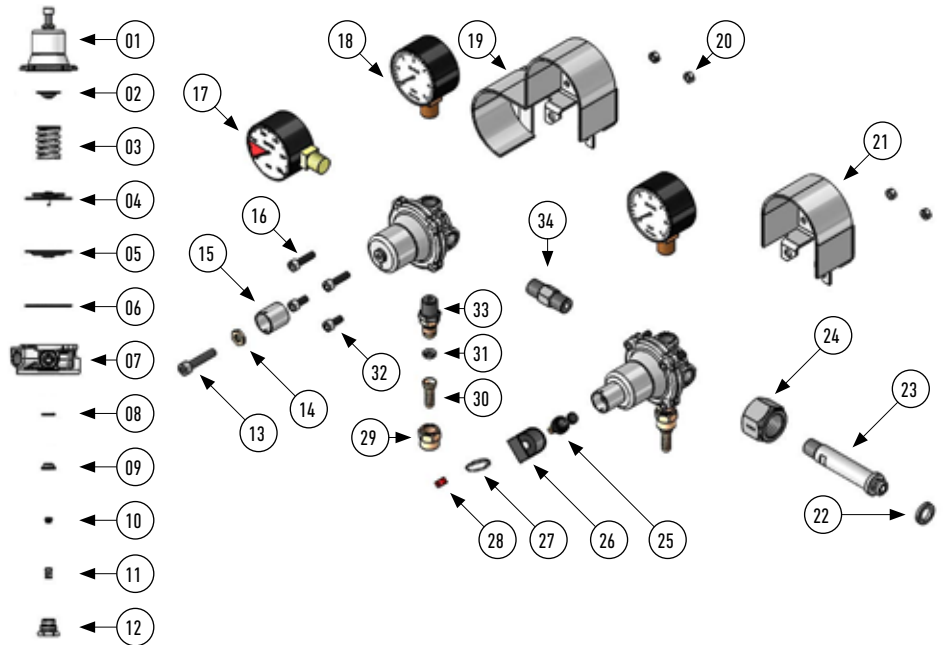
Regulator lid: Supplier identification, batch number and production date, month and year.

### Normas de aplicación

- Norma UNE EN ISO 5171:2011 o equivalencias internacionales: Equipo para soldado por gas. Manómetros utilizados en soldado, corte y procesos afines.
- Norma UNE EN ISO 9539:2011 o equivalencias internacionales: Equipo de soldado por gas. Materiales utilizados en los equipos de soldado, corte y procesos afines.
- Norma UNE EN 837-1:1997: Manómetros de tubo Bourdon. Dimensiones, metrología, requisitos y ensayos.
- Norma UNE EN 837-2:1998: Manómetros. Parte 2: Recomendaciones para la selección e instalación de manómetros.
- Norma UNE EN 837-3:1998. Manómetros. Parte 3: Manómetros de membrana y manómetros de cápsula. Dimensiones, metrología, requisitos y ensayos.

### Application Standard

- UNE EN ISO 5171:2011 or international equivalents: gas welding equipment. Pressure gauges used in welding, cutting and allied processes.
- UNE EN ISO 9539:2011 or international equivalents: Materials used in welding equipment, cutting and allied processes.
- UNE EN 837-1:1997: Bourdon tube gauges. Dimensions, metrology, requirements and testing.
- UNE EN 837-2:1998: Pressure gauges. Part 2: Recommendations for the selection and installation of gauges.
- UNE EN 837-3:1998. Pressure gauges. Part 3- Gauges Diaphragm and capsule pressure gauges. Dimensions, metrology, requirements and testing.



Item	Código	Denominación	Cdad.
01	CC930000R3	Subconjunto campana.	2
02	CC600000R3	Retén.	2
03	CC700000R3	Muelle.	2
04	CC460000R3	Conjunto diafragma.	2
05	CC680000R3	Conjunto bafle.	2
06	CC800000R3	Junta.	2
07	CC1CEV00R3	Cuerpo.	2
08	CC240000R3	Junta.	2
09	CC230000R3	Válvula.	2
10	CC660000R3	Conjunto husillo.	2
11	CC170000R3	Muelle.	2
12	CC750000R3	Conjunto retén.	2
13	CCPM000026	Tornillo.	2
14	CCPMC00031	Tuerca.	2
15	CC65C000R3	Protector.	2
16	CCPM000028	Tornillo.	4
17	CC2S000351	Manómetro alta.	1
18	CCS0000351	Manómetro baja.	2
19	CCA0000601	Protector doble.	1
20	CC30000601	Tuerca.	4
21	CCA1000601	Protector simple.	1
22	CC340000R3	Arandela.	1
23	CC33C000R3	Espiga.	1
24	CC35GC00R3	Tuerca.	1
25	CC740000R3	Válvula seguridad.	2
26	CC280000R3	Precinto.	2
27	CC540000R3	Anilla.	2
28	CC910000R3	Precinto.	2
29	CMSZ000002	Tuerca.	2
30	CMSZC00003	Espiga.	2
31	CMSZ000001	Arandela.	2
32	CCT0000005	Tornillo.	4
33	CCPM000005	Válvula antirretorno.	2
34	CC69C000R3	Entronque.	1

Item	ID	Denomination	Q
01	CC930000R3	Lid set.	2
02	CC600000R3	Spring retainer.	2
03	CC700000R3	Spring.	2
04	CC460000R3	Diaphragm.	2
05	CC680000R3	Pressure plate.	2
06	CC800000R3	Gasket.	2
07	CC1CEV00R3	Body.	2
08	CC240000R3	Gasket.	2
09	CC230000R3	Valve.	2
10	CC660000R3	Seat capsule assembly.	2
11	CC170000R3	Spring.	2
12	CC750000R3	Plate set.	2
13	CCPM000026	Screw.	2
14	CCPMC00031	Nut.	2
15	CC65C000R3	Protection.	2
16	CCPM000028	Screw.	4
17	CC2S000351	Gauge.	1
18	CCS0000351	Gauge.	2
19	CCA0000601	Protection.	1
20	CC30000601	Nut.	4
21	CCA1000601	Protection.	1
22	CC340000R3	Washer.	1
23	CC33C000R3	Stem.	1
24	CC35GC00R3	Nut.	1
25	CC740000R3	Safety valve.	2
26	CC280000R3	Seal.	2
27	CC540000R3	Ring.	2
28	CC910000R3	Seal.	2
29	CMSZ000002	Nut.	2
30	CMSZC00003	Stem.	2
31	CMSZ000001	Washer.	2
32	CCT0000005	Screw.	4
33	CCPM000005	Valve.	2
34	CC69C000R3	Coupling.	1