

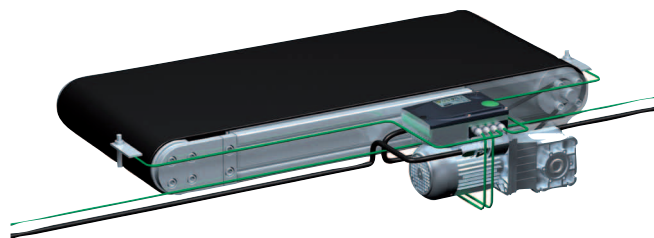
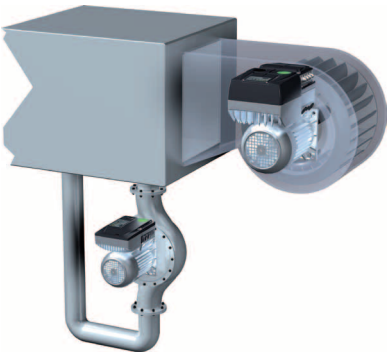
Descentralización eficiente y consecuente.



El convertidor compacto 8400 motec destaca como una alternativa que resulta especialmente atractiva para aplicaciones intralógicas, así como bombas y ventiladores, garantizando una gran eficiencia en todo sentido. Este equipo, que puede ser montado tanto en el motorreductor como en la pared, está disponible en rangos de potencia que van desde los 0,37 hasta los 7,5 kW.

Características principales

- IP65 de serie
- Posibilidad de ahorro de hasta un 30 % de energía en combinación con la serie de motores MF, diseñados especialmente para funcionar con convertidor
- Gran LED que indica el estado de funcionamiento, visible a distancia



Inverter Drives 8400 motec – vista general

Drive Unit – fácil manipulación

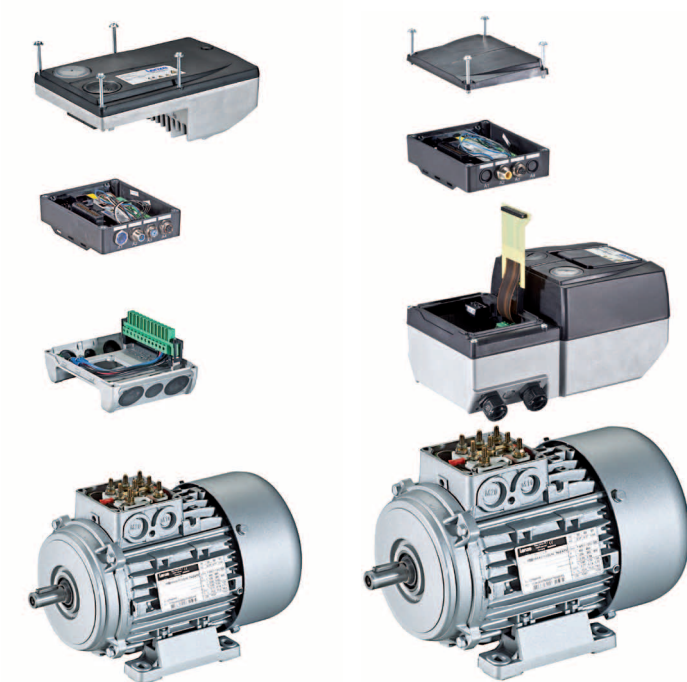
- Fácil puesta en marcha a través de interruptores DIP, potenciómetro o terminal manual
- Módulo de memoria muy fácil de cambiar
- Gran LED para la indicación del estado: fácil de ver, incluso en las condiciones de montaje más complejas

Communication Unit – funcionalidad in situ

- CANopen, PROFIBUS, PROFINET, EtherCAT, EtherNET/IP y AS-interface
- Tecnología de seguridad STO incluida
- I/Os on board
- Tecnología de conexión enchufable M12 para la comunicación, la seguridad y los sensores, o también mediante atornillamiento

Wiring Unit – fácil acceso y conexionado

- Flexibilidad para el conexionado, con prensaestopas y diversos conectores enchufables
- Conexión para resistencia de frenado
- Control del freno de resortes



8400 motec de 0,37 a 3,0 kW

8400 motec de 4,0 a 7,5 kW

Funciones	<ul style="list-style-type: none"> Menú de usuario de libre asignación Identificación del motor Control U/f con/sin encoder (lineal o cuadrático) "VFC eco" Rearranque al vuelo Rampas en S para aceleraciones y deceleraciones suaves Monitorización del motor I²t Freno de corriente continua Frecuencias fijas Conmutación de juegos de parámetros Controlador PID Control de freno integrado, sin desgaste
Características	<ul style="list-style-type: none"> Protección contra cortocircuitos, contactos a tierra, sobrevoltaje, fallos de conmutación del motor Supresión de interferencias integrada según EN 61800-3, categoría C2, categoría C1 montado en el lado motor ≤ 1,5 kW Protección de conexión para conexiones cíclicas a red Posibilidad de utilizar en redes IT Par desconectado de forma segura (STO), EN ISO 13849-1 (PL e), EN 61508/EN 62061 (SIL 3) Homologaciones: CE, UR, cUR, RoHS