



Reductores de Tornillo sinfín

NMRV **NMRV**TM
POWER 

Características

Los reductores de tornillo sinfín NMRV y NMRV POWER representan hoy la respuesta más innovadora a las exigencias del mercado en términos de **eficiencia** y **flexibilidad**. La nueva gama NMRV Power, disponible también en versión con pre-reductor helicoidal, fue proyectada para garantizar un alto nivel de **modularidad** excepcional. Pocos modelos de base están en grado de servir así un **amplio espectro de potencias** garantizando el máximo rendimiento productivo.

NMRV[®]



Tamaños:

025-030-040-050-130-150



NMRV

Predisposición conexión motor



NMRV-P

Predisposición conexión motor

Tamaños:

063-075-090-110

- Armazón de moderna concepción con fijación universal en aleación de aluminio fundido bajo presión hasta el tam. 110, en hierro gris G200 gr. 130 e 150
- Grupos en aluminio provistos con aceite sintético que permite el montaje en todas las posiciones sin modificar la cantidad de lubricante
- Tornillo sinfín en acero cementado y curtido y corona de bronce Cu Sn12 Ni2 (UNI7013-10)
- Perfil del tornillo ZI (UNI4760) envolvente
- Grupos aptos para soportar aplicaciones exigentes combinadas con habilidades de particular ligereza
- Capacidad de carga verificada según: ISO 14521, DIN 3996, BS 721, AGMA 6034, ISO 6336, DIN 3990, DIN 743, ISO 281
- A partir del tamaño 030 los reductores están pintados con polvo epoxipoliéster Blu RAL 5010
- Disponible con pre-reducción PC para serie NMRV, HW para serie NMRV-P
- Disponible en versión combinada NMRV/NMRV, NMRV/NMRV-P, NMRV-P/NMRV-P e NMRV-P/NMRV
- Disponible en versión ATEX 3GD e 2GD

Otras Versiones



NRV Con eje de entrada



NRV-P Con eje de entrada



NMRV/NMRV-P Motorreductor de tornillos sinfín combinado

Motorreductor de tornillo sinfín



	Par de salida M_2 [Nm]		Relación de transmisión	
	Mín	Máx	Mín	Máx
NMRV 030	13	19	5	80
NMRV 040	29	48		
NMRV 050	55	88		
NMRV-P 063	118	160	7,5	100
NMRV-P 075	180	247		
NMRV-P 090	270	432		
NMRV-P 110	483	725		
NMRV 130	740	1.050		
NMRV 150	1.000	1.550		

- Potencia hasta 15 kW
- Relaciones de reducción comprendidas entre 5 y 100
- Valor di par máx 1.550 Nm
- Carga radial máxima admisible 18.000 N

Motorreductor combinado de tornillo sinfín



	Par de salida M_2 [Nm]		Relación de transmisión	
	Mín	Máx	Mín	Máx
NMRV 030/040	43	73	100	5.000
NMRV 030/050	79	145		
NMRV 030 / NMRV-P 063	150	271		
NMRV 040/050	120	145		
NMRV 040 / NMRV-P 063	231	271		
NMRV 040 / NMRV-P 075	352	444		
NMRV 040 / NMRV-P 090	361	700		
NMRV 050 / NMRV-P 090	560	700		
NMRV 050 / NMRV-P 110	648	1.265		
NMRV-P 063/110	1.100	1.265		
NMRV-P 063 / NMRV 130	1.123	1.760		
NMRV-P 063 / NMRV 150	1.971	2.670		

- Potencia hasta 1,85 kW
- Relaciones de reducción comprendidas entre 100 y 5.000
- Valor di par máx 2.670 Nm



Accesorios

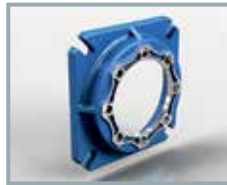
TapadeProtección



BridasdeSalida

	FA	FB	FC	FD	FE
NMRV 030	•	/	/	/	/
NMRV 040	•	•	•	•	/
NMRV 050	•	•	•	•	/
NMRV-P 063	•	•	•	•	•
NMRV-P 075	•	•	/	/	/
NMRV-P 090	•	•	•	•	/
NMRV-P 110	•	•	/	/	/
NMRV 130	•	/	/	/	/
NMRV 150	•	/	/	/	/

• Disponible
/ No disponible



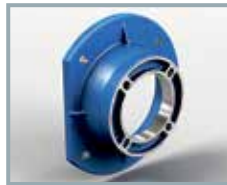
FA



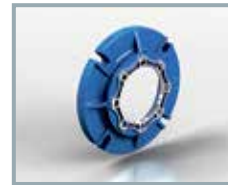
FB



FC



FD



FE

EjedeSalida



Eje lento simple



Eje lento doble

BrazodeReacción



LimitadordePar

Disponible en versión NMRL 050 y NMRL-P 063-075-090



OtrosAccesorios

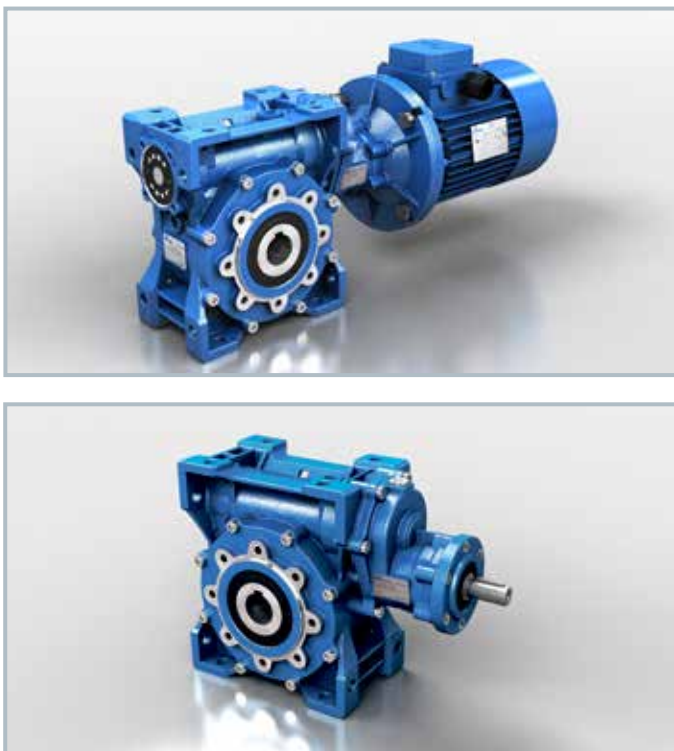
- Anillos de estanqueidad de Viton
- Lubricante para temperaturas altas/bajas y para el sector alimentario
- Tapones Carga/Descarga/Válvula de Ventilación/Nivel de Aceite
- Salidas Reforzadas

Motorreductor de tornillo sinfín NMRV con pre-reductor HA31



- HA31 es el nuevo reductor de un tren de engranajes utilizado como pre-reducción para los reductores de visinfín NMRV040 y NMRV050; también pueden ser suministrados como grupo separado para montar sobre cualquier tipo de motorreductor predispuesto
- Carcasa en aleación de fundición de aluminio; engranajes en acero 20MnCr5 (UNI7846) cementado y templado con perfil desbarbado
- Disponible tanto no pintado, como pintado con polvo epoxipoliéster Azul RAL5010
- Potencia hasta 1,1 kW y motores hasta tamaño 080
- Relaciones de reducción comprendidas entre 22,08 y 315
- Valor de par máximo del grupo pre-reductor/reductor 206 Nm

Motorreductor de tornillo sinfín NMRV-P con pre-reductor HW



- Los grupos pre-reductores denominados HW son dos: HW030 que puede montarse sobre reductores NMRVpower 063-075 y HW040 que puede montarse sobre reductores NMRVpower 090-110
- La construcción del pre-reductor es modular, por lo tanto puede ser suministrada predispuesta para varias conexiones al motor con brida en B5-B14
- Carcasa en aleación de aluminio. Engranajes de acero 20MnCr5 (UNI7846) cementados y templados cuidadosamente desbarbados
- Potencia hasta 1,85 kW y motor hasta tamaño 090
- Relaciones de reducción comprendidas entre 22,08 y 1.083,33
- Valor de par máximo del grupo pre-reductor/reductor 1.189 Nm

WORLDWIDE



Subsidiaries

Germany

France

Spain

United Kingdom

USA

China

India



Italy

Australia

Benelux

Bulgaria

China

Finland

France

India

Israel

Lithuania

Netherlands

Poland

Portugal

South Korea

Spain

Sweden

Turkey

United Kingdom

Ukraine

USA

